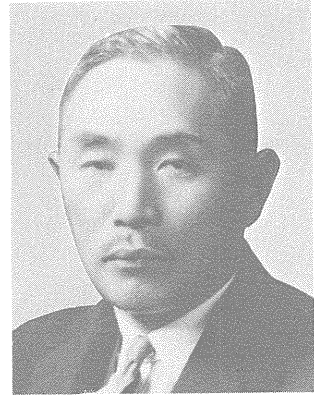




専務取締役 齋藤虎五郎  
(大正10.1.17～昭和6.7.28)



専務取締役 中岡孫一郎  
(昭和19.3.1～21.1.25)



専務取締役 上村 春馬  
(昭和21.4.30～25.4.28)



専務取締役 与田 信一  
(昭和50.5.20～51.4.12)



常務取締役 二宮 兼雄

(昭和6.10.13~12.3.22)



常務取締役 村田 繁太

(昭和6.10.13~18.5.19)



常務取締役 岡崎 亮一

(昭和21.4.30~28.11.24)



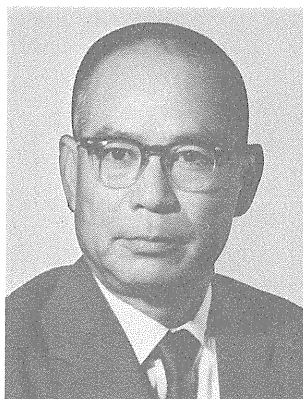
常務取締役 大山 綱夫

(昭和25.4.28~34.11.11)



常務取締役 安見 尚俊

(昭和25.4.28~28.8.15)



常務取締役 安村 朝秀

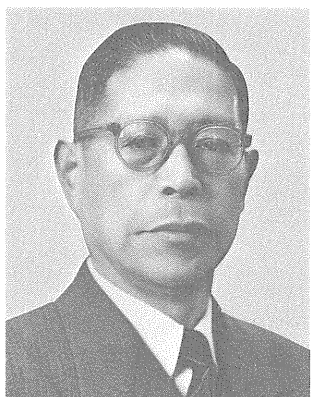
(昭和26.11.30~40.11.10)



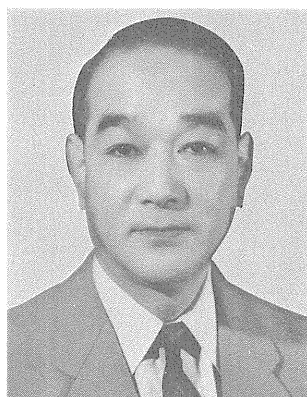
常務取締役 中村 秀彦  
(昭和28. 8. 26～38. 10. 11)



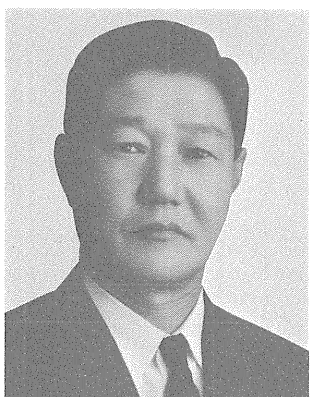
常務取締役 飯田 照  
(昭和28. 11. 24～39. 11. 9)



常務取締役 佐藤 武雄  
(昭和28. 11. 24～29. 5. 29)



常務取締役 増田喜三郎  
(昭和36. 11. 10～42. 10. 23)



常務取締役 山口 重雄  
(昭和39. 11. 10～44. 10. 30)



常務取締役 塚元 亨  
(昭和39. 11. 10～44. 10. 30)



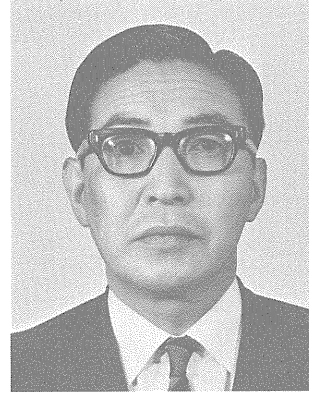
常務取締役 大原 栄一  
(昭和42.11.10～49.11.9)



常務取締役 秋山 武  
(昭和46.1.22～46.4.30)



常務取締役 金子 達雄  
(昭和46.1.22～51.4.12)



常務取締役 広瀬 昇  
(昭和46.1.22～48.6.27)