

愛称:みらいステージ70 (ドイチェ・グローバル・バランス(積極型))

◆ファンドの特色

元本確保型の商品ではありません

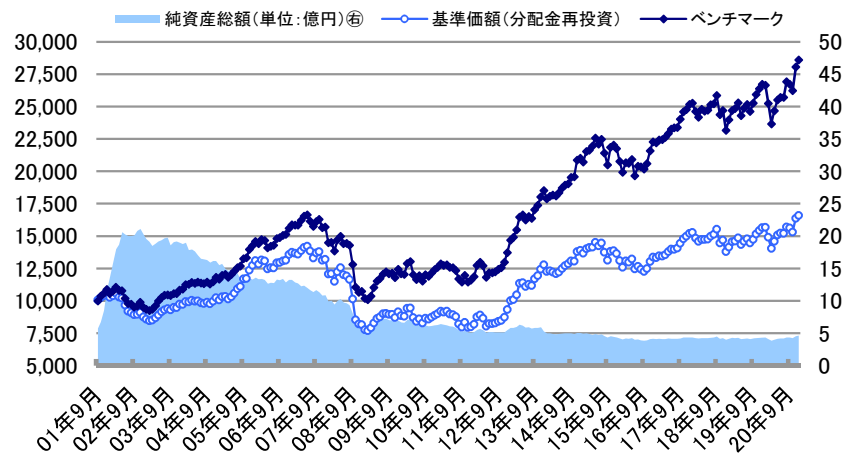
・主な投資対象	国内株式、国内債券、外国株式、外国債券
・ベンチマーク	各投資対象に定められているインデックスに、基本アセットミックス表のウェイトを加重して作成した指数
・目標とする運用成果	ベンチマークを上回る運用成果を目指します。

\*当ファンドのベンチマークは目論見書等には定めていません。

◆基準価額、純資産総額

基準価額	16,596円
純資産総額	4.6億円

◆基準価額の推移グラフ



◆資産構成

	基本アセット・ミックス	ファンド
国内株式	29.0%	31.8%
国内債券	26.0%	23.1%
外国株式	32.0%	33.9%
外国債券	10.0%	9.5%
現預金等	3.0%	1.7%
合計	100.0%	100.0%

\*ファンドの資産構成比率は各マザーファンドの構成比率を示します。

◆為替ヘッジ

為替ヘッジ比率	0.0%
---------	------

◆ファンド(分配金再投資)とベンチマークの収益率とリスク(標準偏差)

	3ヶ月間	6ヶ月間	1年間	3年間	5年間	10年間	設定来
ファンド収益率(分配金再投資)	6.25%	9.06%	6.07%	2.97%	3.98%	6.45%	2.63%
ベンチマーク収益率	6.97%	11.23%	6.97%	4.33%	5.62%	8.71%	5.60%
差異	-0.72%	-2.17%	-0.90%	-1.36%	-1.64%	-2.26%	-2.97%
ファンドリスク(分配金再投資)	-----	-----	12.05%	10.23%	9.55%	10.41%	11.20%
ベンチマークリスク	-----	-----	13.11%	10.65%	9.94%	10.24%	10.71%

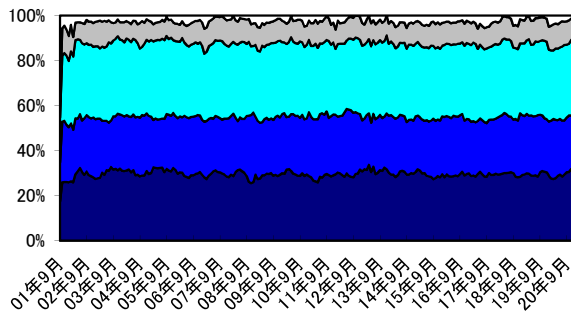
\*基準価額、ベンチマークともに2001年9月25日を10,000として月末値で算出しています。

\*ファンド(分配金再投資)の収益率とは、当ファンドの決算時に収益の分配金があった場合に、その分配金で当ファンドを購入(再投資)した場合の収益率です。

\*収益率は日次収益率、リスクは月次収益率より算出し、設定日が月中の場合、設定日が属する月の収益率は含んでいません。

\*上表は年率換算後の数値ですが、3ヶ月間および6ヶ月間は年率換算前の数値です。

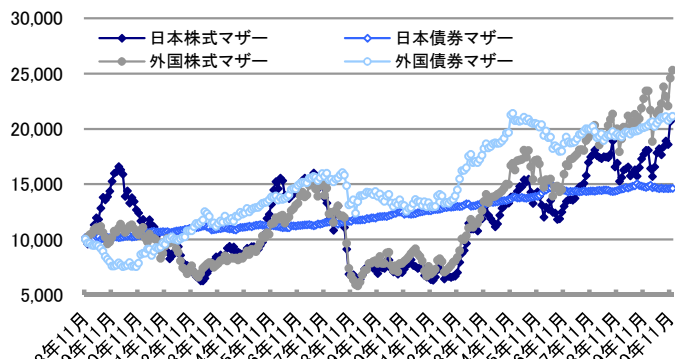
◆各マザーファンド組入比率の推移(対純資産総額)



■日本株式マザー ■日本債券マザー ■外国株式マザー ■外国債券マザー □現金等

上記組入率推移は、各マザーファンドの組入率の推移であり、それぞれのマザーファンドが現預金を若干保有しているため、実質的な各資産毎の組入率とは異なります。

◆各マザーファンド基準価額推移



\*1998年11月26日を10,000として月末値で算出しています。

■当資料は、金融商品取引法に基づく開示資料ではありません。■当資料は、確定拠出年金法第24条および関連政省令に規定されている「運用の方法に係る情報の提供」に基づき、加入者のみなさまに対して、当商品の内容をご説明するために作成されたものであり、当該投資信託の勧誘を目的とするものではありません。■投資信託は、株式など値動きのある証券等(外貨建資産に投資する場合には為替変動リスクもあります。)に投資しますので、基準価額は変動します。したがって、元金および運用成果が保証されているものではありません。投資信託の運用による損益は、投資信託をご購入のお客様に帰属します。■本資料は、ドイチェ・アセット・マネジメント株式会社が信頼できると判断した諸データに基づいて作成しましたが、その正確性、完全性を保証するものではありません。また、上記の実績・データ等は過去のものであり、今後の成果を保証・約束するものではありません。

ドイチェ・日本株式マザーファンド

◆ファンドの特色

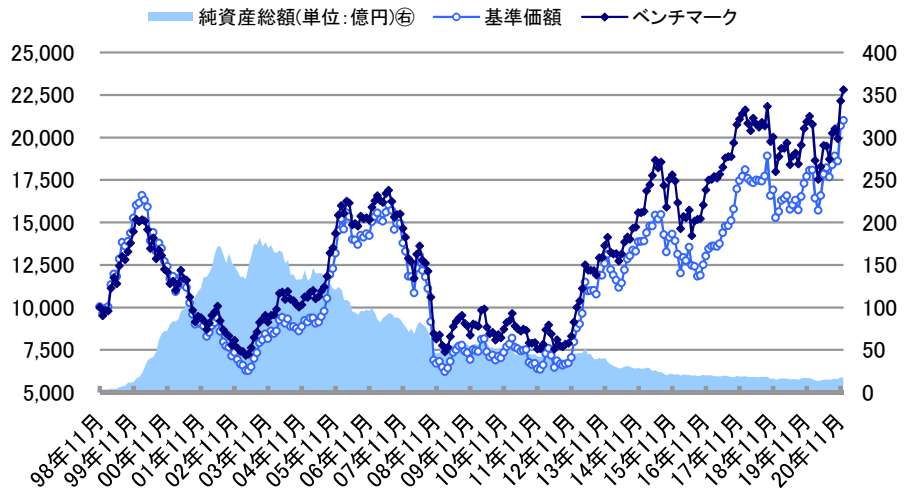
元本確保型の商品ではありません

・主な投資対象	国内株式
・ベンチマーク	TOPIX(東証株価指数: 配当込み)
・目標とする運用成果	ベンチマークを上回る運用成果を目指します。

◆基準価額、純資産総額

基準価額	21,004円
純資産総額	17.6億円

◆基準価額の推移グラフ



\* 基準価額、ベンチマークとも1998年11月26日を10,000として月末値で算出しています。

◆資産構成

株式	98.9%
一部上場	96.6%
二部上場	2.3%
地方単独	0.0%
ジャスダック	0.0%
その他	0.0%
株式先物	0.0%
株式実質	98.9%
現金等	1.1%

◆ファンド(分配金再投資)とベンチマークの収益率とリスク(標準偏差)

	3ヶ月間	6ヶ月間	1年間	3年間	5年間	10年間	設定来
ファンド収益率(分配金再投資)	11.04%	15.27%	16.24%	5.86%	8.56%	10.56%	3.40%
ベンチマーク収益率	11.19%	16.94%	7.39%	2.14%	5.49%	9.59%	3.80%
差異	-0.15%	-1.67%	8.85%	3.71%	3.06%	0.97%	-0.41%
ファンドリスク(分配金再投資)	-----	-----	18.31%	16.18%	15.65%	17.17%	18.53%
ベンチマークリスク	-----	-----	20.73%	16.93%	16.07%	16.76%	17.51%

\* ファンド(分配金再投資)の収益率とは、当ファンドの決算時に収益の分配金があった場合に、その分配金で当ファンドを購入(再投資)した場合の収益率です。

\* 収益率は日次収益率、リスクは月次収益率より算出し、設定日が月中の場合、設定日が属する月の収益率は含んでいません。

\* 上表は年率換算後の数値ですが、3ヶ月間および6ヶ月間は年率換算前の数値です。

◆株式組入上位10業種

業種	ファンドの ウェイト	ベンチマークの ウェイト
電気機器	16.44%	17.31%
情報・通信業	15.83%	9.16%
化学	9.82%	7.58%
精密機器	8.84%	2.80%
サービス業	7.20%	5.79%
医薬品	5.75%	5.93%
機械	5.45%	5.77%
小売業	4.85%	4.79%
輸送用機器	4.19%	7.40%
不動産業	3.73%	1.94%

\* 上表は東証33業種分類による比率を示します。

◆株式組入上位10銘柄

(組入れ銘柄数 54)

銘柄名	ファンドの ウェイト	ベンチマークの ウェイト
キーエンス	4.28%	2.10%
ソフトバンクグループ	4.21%	2.51%
村田製作所	3.70%	1.10%
東京エレクトロン	3.27%	0.97%
日本M&Aセンター	3.05%	0.20%
信越化学工業	2.97%	1.21%
テルモ	2.94%	0.49%
ユニ・チャーム	2.83%	0.41%
リクルートホールディングス	2.70%	1.18%
東京海上ホールディングス	2.65%	0.74%
上位10銘柄の合計	32.60%	10.92%

\* ファンドのウェイトは対純資産総額比です。

■当資料は、金融商品取引法に基づく開示資料ではありません。■当資料は、確定拠出年金法第24条および関連政省令に規定されている「運用の方法に係る情報の提供」に基づき、加入者のみなさまに対して、当商品の内容をご説明するために作成されたものであり、当該投資信託の勧誘を目的とするものではありません。■投資信託は、株式など値動きのある証券等(外貨建資産に投資する場合には為替変動リスクもあります。)に投資しますので、基準価額は変動します。したがって、元金および運用成果が保証されているものではありません。投資信託の運用による損益は、投資信託をご購入のお客様に帰属します。■本資料は、ドイチェ・アセット・マネジメント株式会社が信頼できると判断した諸データに基づいて作成しましたが、その正確性、完全性を保証するものではありません。また、上記の実績・データ等は過去のものであり、今後の成果を保証・約束するものではありません。

## ドイチェ・日本債券マザーファンド

### ◆ファンドの特色

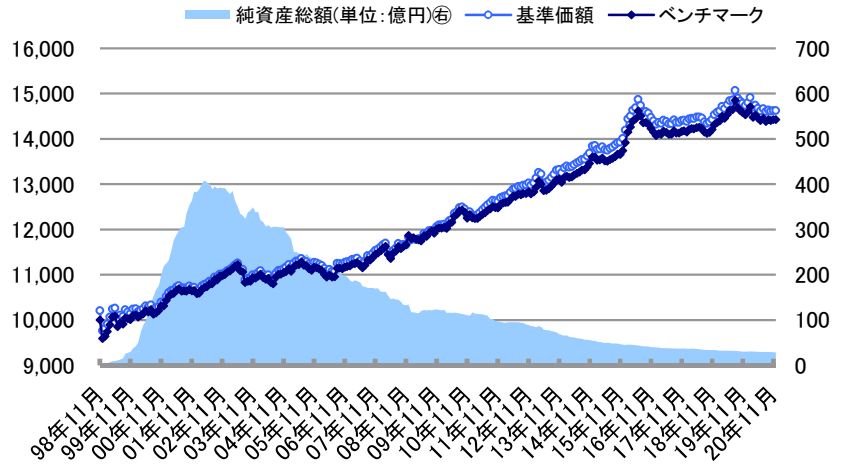
元本確保型の商品ではありません

・主な投資対象	国内債券
・ベンチマーク	NOMURA-BPI総合
・目標とする運用成果	ベンチマークを上回る運用成果を目指します。

### ◆基準価額、純資産総額

基準価額	14,624円
純資産総額	28.9億円

### ◆基準価額の推移グラフ



\* 基準価額、ベンチマークとも1998年11月26日を10,000として月末値で算出しています。

### ◆資産構成

債券	98.7%
債券先物	0.0%
債券実質	98.7%
現金等	1.3%

### ◆ポートフォリオプロフィール

	ファンド	ベンチマーク
残存年数	9.61	10.26
デュレーション	9.03	9.38
複利回り	0.07%	0.10%

### ◆ファンド(分配金再投資)とベンチマークの収益率とリスク(標準偏差)

	3ヶ月間	6ヶ月間	1年間	3年間	5年間	10年間	設定来
ファンド収益率(分配金再投資)	-0.08%	0.03%	-0.76%	0.48%	0.86%	1.67%	1.64%
ベンチマーク収益率	0.00%	0.17%	-0.75%	0.58%	0.97%	1.59%	1.67%
差異	-0.08%	-0.13%	-0.01%	-0.10%	-0.11%	0.08%	-0.03%
ファンドリスク(分配金再投資)	---	---	1.91%	1.84%	2.05%	1.80%	2.22%
ベンチマークリスク	---	---	2.05%	1.87%	2.07%	1.76%	2.22%

\* ファンド(分配金再投資)の収益率とは、当ファンドの決算時に収益の分配金があった場合に、その分配金で当ファンドを購入(再投資)した場合の収益率です。

\* 収益率は日次収益率、リスクは月次収益率より算出し、設定日が月中の場合、設定日が属する月の収益率は含んでいません。

\* 上表は年率換算後の数値ですが、3ヶ月間および6ヶ月間は年率換算前の数値です。

### ◆公社債種別構成比

種別	ファンドのウェイト
国債	91.17%
政保債	7.55%
地方債	0.00%
金融債	0.00%
事業債	0.00%
円建外債	0.00%

### ◆公社債組入上位10銘柄

(組入れ銘柄数 18)

銘柄名	残存年数	ファンドのウェイト
第120回利付国債(20年)	9.5	9.55%
第141回利付国債(20年)	12.0	9.45%
第72回利付国債(20年)	3.7	9.24%
第99回利付国債(20年)	7.0	9.17%
第47回利付国債(30年)	24.5	8.22%
第42回道路債券	4.2	7.55%
第64回利付国債(20年)	2.7	6.20%
第341回利付国債(10年)	5.0	6.00%
第325回利付国債(10年)	1.7	5.97%
第7回利付国債(40年)	33.2	4.75%
上位10銘柄の合計		76.09%

### ◆公社債残存別構成比

残存年数	ファンドのウェイト
1年未満	1.75%
1~3年	15.79%
3~7年	35.46%
7~10年	14.57%
10年以上	31.15%

\* ファンドのウェイトは対純資産総額比です。

■当資料は、金融商品取引法に基づく開示資料ではありません。■当資料は、確定拠出年金法第24条および関連政省令に規定されている「運用の方法に係る情報の提供」に基づき、加入者のみなさまに対して、当商品の内容をご説明するために作成されたものであり、当該投資信託の勧誘を目的とするものではありません。■投資信託は、株式など値動きのある証券等(外貨建資産に投資する場合には為替変動リスクもあります。)に投資しますので、基準価額は変動します。したがって、元金および運用成果が保証されているものではありません。投資信託の運用による損益は、投資信託をご購入のお客様に帰属します。■本資料は、ドイチェ・アセット・マネジメント株式会社が信頼できると判断した諸データに基づいて作成しましたが、その正確性、完全性を保証するものではありません。また、上記の実績・データ等は過去のものであり、今後の成果を保証・約束するものではありません。

ドイチェ・外国株式マザーファンド

◆ファンドの特色

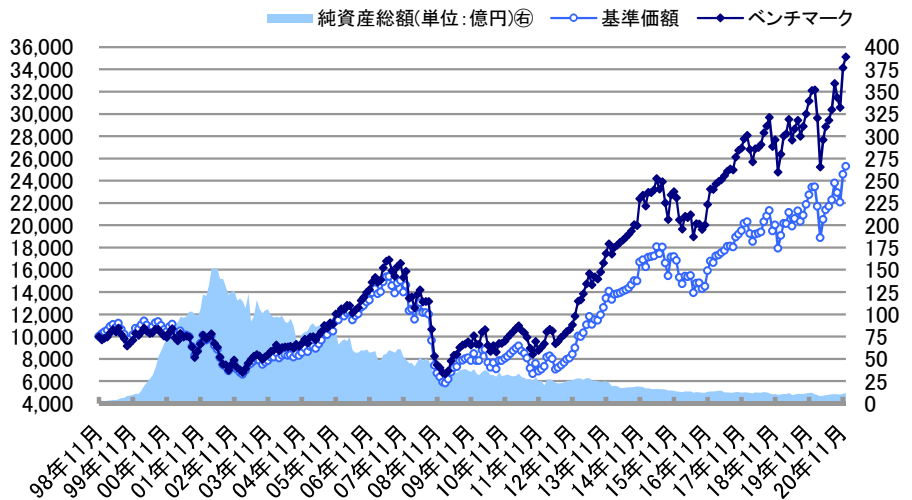
元本確保型の商品ではありません

・主な投資対象	外国株式
・ベンチマーク	MSCIコクサイ指数(配当込み)
・目標とする運用成果	ベンチマークを上回る運用成果を目指します。

◆基準価額、純資産総額

基準価額	25,304円
純資産総額	11.4億円

◆基準価額の推移グラフ



◆資産構成

株式	98.8%
株式先物	0.0%
株式実質	98.8%
現金等	1.2%

◆為替ヘッジ

為替ヘッジ比率	0.0%
---------	------

\* 基準価額、ベンチマークとも1998年11月26日を10,000として月末値で算出しています。

◆ファンド(分配金再投資)とベンチマークの収益率とリスク(標準偏差)

	3ヶ月間	6ヶ月間	1年間	3年間	5年間	10年間	設定来
ファンド収益率(分配金再投資)	10.39%	16.60%	8.04%	7.84%	8.48%	11.88%	4.27%
ベンチマーク収益率	11.63%	19.38%	9.45%	8.15%	9.34%	13.48%	5.85%
差異	-1.24%	-2.78%	-1.41%	-0.31%	-0.85%	-1.60%	-1.58%
ファンドリスク(分配金再投資)	-----	-----	23.12%	18.58%	17.18%	17.96%	18.74%
ベンチマークリスク	-----	-----	24.98%	19.39%	17.61%	17.81%	18.71%

\* ファンド(分配金再投資)の収益率とは、当ファンドの決算時に収益の分配金があった場合に、その分配金で当ファンドを購入(再投資)した場合の収益率です。

\* 収益率は日次収益率、リスクは月次収益率より算出し、設定日が月中の場合、設定日が属する月の収益率は含んでいません。

\* 上表は年率換算後の数値ですが、3ヶ月間および6ヶ月間は年率換算前の数値です。

◆株式国別配分上位

国	ファンドのウェイト
アメリカ	65.20%
ドイツ	6.63%
スイス	5.07%
アイルランド	3.87%
カナダ	3.32%
イギリス	3.21%
台湾	2.13%
韓国	1.80%
香港	1.24%
フランス	1.08%

◆株式業種配分上位

業種	ファンドのウェイト
ソフトウェア・サービス	10.37%
テクノロジー・ハードウェアおよび機器	10.18%
医薬品・バイオテクノロジー・ライフサイエンス	9.01%
メディア・娯楽	8.32%
小売	7.21%
ヘルスケア機器・サービス	7.21%
半導体・半導体製造装置	6.70%
各種金融	6.48%
保険	6.45%
資本財	6.30%

◆株式組入上位10銘柄

(組入れ銘柄数 95)

銘柄名	国	ファンドのウェイト
APPLE INC	アメリカ	4.98%
ALPHABET INC-CL A	アメリカ	4.77%
MICROSOFT CORPORATION	アメリカ	3.15%
VISA INC-CLASS A SHARES	アメリカ	2.47%
NESTLE SA-REG	スイス	2.31%
TAIWAN SEMICONDUCTOR-SP ADR	台湾	2.13%
ROCHE HOLDING AG GENUSSSCHEIN	スイス	2.09%
APPLIED MATERIALS INC	アメリカ	1.98%
UNITEDHEALTH GROUP INC	アメリカ	1.91%
FACEBOOK INC-A	アメリカ	1.90%
上位10銘柄の合計		27.68%

\* ファンドのウェイトは対純資産総額比です。

■当資料は、金融商品取引法に基づく開示資料ではありません。■当資料は、確定拠出年金法第24条および関連政省令に規定されている「運用の方法に係る情報の提供」に基づき、加入者のみなさまに対して、当商品の内容をご説明するために作成されたものであり、当該投資信託の勧誘を目的とするものではありません。■投資信託は、株式など値動きのある証券等(外貨建資産に投資する場合には為替変動リスクもあります。)に投資しますので、基準価額は変動します。したがって、元金および運用成果が保証されているものではありません。投資信託の運用による損益は、投資信託をご購入のお客様に帰属します。■本資料は、ドイチェ・アセット・マネジメント株式会社が信頼できると判断した諸データに基づいて作成しましたが、その正確性、完全性を保証するものではありません。また、上記の実績・データ等は過去のものであり、今後の成果を保証・約束するものではありません。

## ドイチェ・外国債券マザーファンド

### ◆ファンドの特色

元本確保型の商品ではありません

・主な投資対象	外国債券
・ベンチマーク	FTSE世界国債インデックス(除く日本)
・目標とする運用成果	ベンチマークを上回る運用成果を目指します。

### ◆基準価額、純資産総額

基準価額	21,137円
純資産総額	10.4億円

### ◆資産構成

債券	97.4%
債券先物	0.0%
債券実質	97.4%
現金等	2.6%

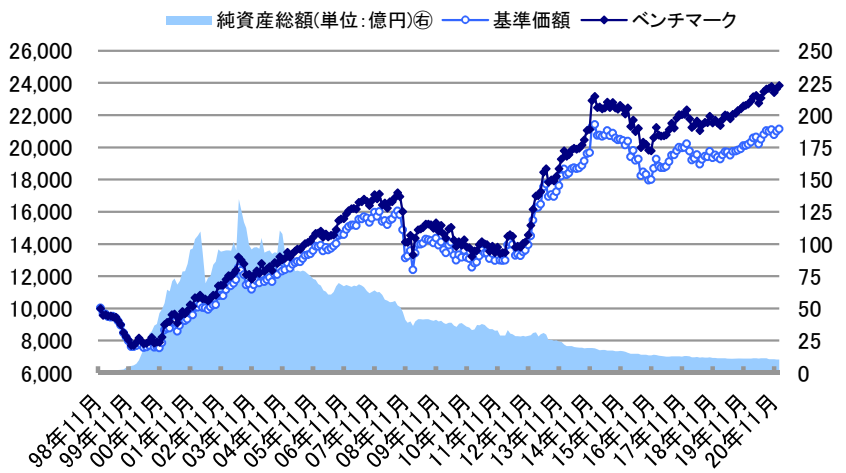
### ◆為替ヘッジ

為替ヘッジ比率	0.0%
---------	------

### ◆ポートフォリオプロフィール

	ファンド	ベンチマーク
残存年数	9.50	8.94
デュレーション	8.62	8.29
複利利回り	0.34%	0.27%

### ◆基準価額の推移グラフ



\* 基準価額、ベンチマークとも1998年11月26日を10,000として月末値で算出しています。

### ◆ファンド(分配金再投資)とベンチマークの収益率とリスク(標準偏差)

	3ヶ月間	6ヶ月間	1年間	3年間	5年間	10年間	設定来
ファンド収益率(分配金再投資)	0.14%	1.58%	4.70%	1.49%	0.95%	5.34%	3.43%
ベンチマーク収益率	0.28%	1.61%	5.10%	2.21%	1.56%	6.07%	4.01%
差異	-0.14%	-0.03%	-0.40%	-0.72%	-0.60%	-0.73%	-0.58%
ファンドリスク(分配金再投資)	---	---	3.79%	4.43%	5.87%	7.57%	9.02%
ベンチマークリスク	---	---	3.74%	4.39%	6.17%	7.78%	9.04%

\* ファンド(分配金再投資)の収益率とは、当ファンドの決算時に収益の分配金があった場合に、その分配金で当ファンドを購入(再投資)した場合の収益率です。

\* 収益率は日次収益率、リスクは月次収益率より算出し、設定日が月中の場合、設定日が属する月の収益率は含んでいません。

\* 上表は年率換算後の数値ですが、3ヶ月間および6ヶ月間は年率換算前の数値です。

### ◆公社債通貨別構成比

通貨	ファンドのウェイト
アメリカ・ドル	42.80%
ユーロ	40.33%
イギリス・ポンド	6.29%
カナダ・ドル	2.58%
その他	5.36%

### ◆公社債残存別構成比

残存年数	ファンドのウェイト
1年未満	1.06%
1~3年	20.80%
3~7年	31.17%
7~10年	4.34%
10年以上	39.99%

### ◆外国公社債上位銘柄

(組入れ銘柄数 29)

銘柄名	通貨	残存年数	ファンドのウェイト
UST 2.5% 08/15/23	USD	2.6	12.66%
BTPS 1.5% 06/01/25	EUR	4.4	7.84%
UST 3.625% 08/15/43	USD	22.6	6.98%
FRTR 4.5% 04/25/41	EUR	20.3	6.93%
UST 1.5% 08/15/26	USD	5.6	5.25%
UST 2.75% 07/31/23	USD	2.6	4.77%
UST 4.25% 05/15/39	USD	18.4	4.41%
UKT 5% 03/07/25	GBP	4.2	4.24%
DBR 4% 01/04/37	EUR	16.0	4.23%
SPGB 1.6% 04/30/25	EUR	4.3	3.99%
上位10銘柄の合計			61.29%

\* ファンドのウェイトは対純資産総額比です。

■当資料は、金融商品取引法に基づく開示資料ではありません。■当資料は、確定拠出年金法第24条および関連政省令に規定されている「運用の方法に係る情報の提供」に基づき、加入者のみなさまに対して、当商品の内容をご説明するために作成されたものであり、当該投資信託の勧誘を目的とするものではありません。■投資信託は、株式など値動きのある証券等(外貨建資産に投資する場合には為替変動リスクもあります。)に投資しますので、基準価額は変動します。したがって、元金および運用成果が保証されているものではありません。投資信託の運用による損益は、投資信託をご購入のお客様に帰属します。■本資料は、ドイチェ・アセット・マネジメント株式会社が信頼できると判断した諸データに基づいて作成しましたが、その正確性、完全性を保証するものではありません。また、上記の実績・データ等は過去のものであり、今後の成果を保証・約束するものではありません。