

愛称:みらいステージ70 (ドイチェ・グローバル・バランス(積極型))

◆ファンドの特色

元本確保型の商品ではありません

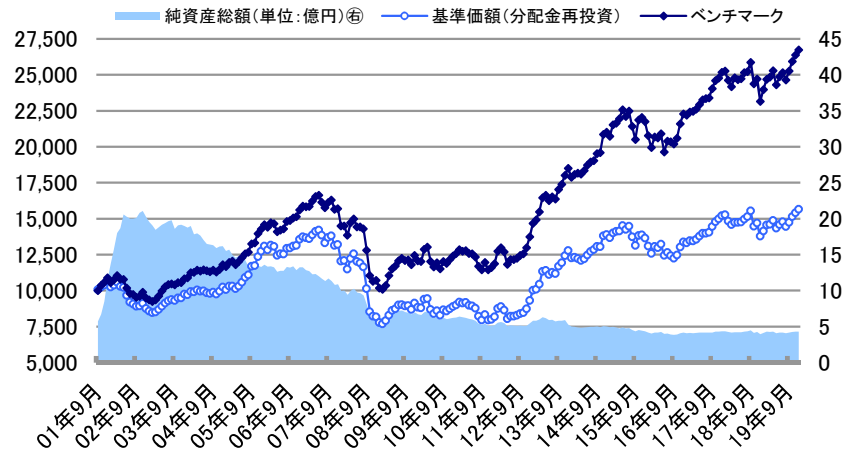
・主な投資対象	国内株式、国内債券、外国株式、外国債券
・ベンチマーク	各投資対象に定められているインデックスに、基本アセットミックス表のウェイトを加重して作成した指数
・目標とする運用成果	ベンチマークを上回る運用成果を目指します。

\*当ファンドのベンチマークは目録見書等には定めていません。

◆基準価額、純資産総額

基準価額	15,647円
純資産総額	4.3億円

◆基準価額の推移グラフ



◆資産構成

	基本アセット・ミックス	ファンド
国内株式	29.0%	30.4%
国内債券	26.0%	23.6%
外国株式	32.0%	34.5%
外国債券	10.0%	10.2%
現預金等	3.0%	1.3%
合計	100.0%	100.0%

\*ファンドの資産構成比率は各マザーファンドの構成比率を示します。

◆為替ヘッジ

為替ヘッジ比率	0.0%
---------	------

\*基準価額、ベンチマークともに2001年9月25日を10,000として月末値で算出しています。

◆ファンド(分配金再投資)とベンチマークの収益率とリスク(標準偏差)

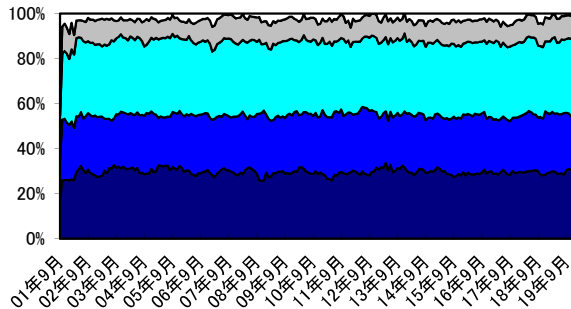
	3ヶ月間	6ヶ月間	1年間	3年間	5年間	10年間	設定来
ファンド収益率(分配金再投資)	6.18%	7.32%	13.51%	5.37%	2.41%	5.52%	2.45%
ベンチマーク収益率	5.83%	7.53%	15.42%	6.27%	4.92%	7.95%	5.53%
差異	0.35%	-0.21%	-1.92%	-0.90%	-2.51%	-2.43%	-3.08%
ファンドリスク(分配金再投資)	-----	-----	6.70%	7.84%	9.05%	10.59%	11.15%
ベンチマークリスク	-----	-----	7.14%	7.77%	9.41%	10.30%	10.56%

\*ファンド(分配金再投資)の収益率とは、当ファンドの決算時に収益の分配金があった場合に、その分配金で当ファンドを購入(再投資)した場合の収益率です。

\*収益率は日次収益率、リスクは月次収益率より算出し、設定日が月中の場合、設定日が属する月の収益率は含んでいません。

\*上表は年率換算後の数値ですが、3ヶ月間および6ヶ月間は年率換算前の数値です。

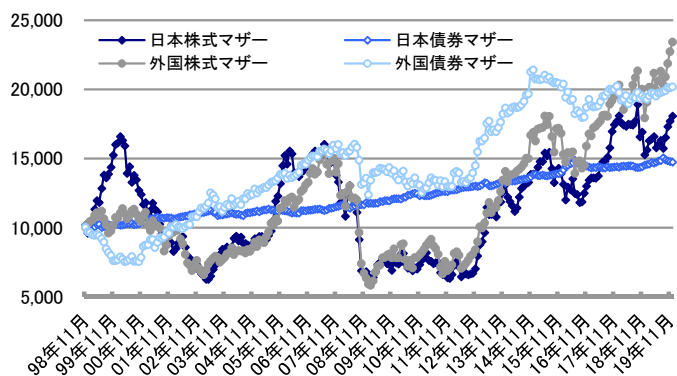
◆各マザーファンド組入比率の推移(対純資産総額)



■日本株式マザー ■日本債券マザー ■外国株式マザー ■外国債券マザー ■現金等

上記組入率推移は、各マザーファンドの組入率の推移であり、それぞれのマザーファンドが現預金を若干保有しているため、実質的な各資産毎の組入率とは異なります。

◆各マザーファンド基準価額推移



\*1998年11月26日を10,000として月末値で算出しています。

■当資料は、金融商品取引法に基づく開示資料ではありません。■当資料は、確定拠出年金法第24条および関連政省令に規定されている「運用の方法に係る情報の提供」に基づき、加入者のみなさまに対して、当商品の内容をご説明するために作成されたものであり、当該投資信託の勧誘を目的とするものではありません。■投資信託は、株式など値動きのある証券等(外貨建資産に投資する場合には為替変動リスクもあります。)に投資しますので、基準価額は変動します。したがって、元金および運用成果が保証されているものではありません。投資信託の運用による損益は、投資信託をご購入のお客様に帰属します。■本資料は、ドイチェ・アセット・マネジメント株式会社が信頼できると判断した諸データに基づいて作成しましたが、その正確性、完全性を保証するものではありません。また、上記の実績・データ等は過去のものであり、今後の成果を保証・約束するものではありません。

## ドイチェ・日本株式マザーファンド

### ◆ファンドの特色

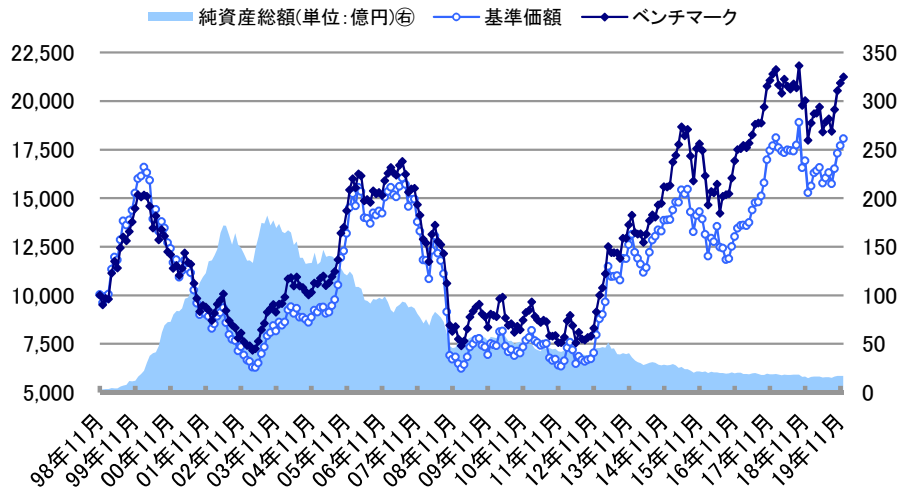
元本確保型の商品ではありません

・主な投資対象	国内株式
・ベンチマーク	TOPIX(東証株価指数: 配当込み)
・目標とする運用成果	ベンチマークを上回る運用成果を目指します。

### ◆基準価額、純資産総額

基準価額	18,070円
純資産総額	17.1億円

### ◆基準価額の推移グラフ



\* 基準価額、ベンチマークとも1998年11月26日を10,000として月末値で算出しています。

### ◆資産構成

株式	96.6%
一部上場	96.6%
二部上場	0.0%
地方単独	0.0%
ジャスダック	0.0%
その他	0.0%
株式先物	0.0%
株式実質	96.6%
現金等	3.4%

### ◆ファンド(分配金再投資)とベンチマークの収益率とリスク(標準偏差)

	3ヶ月間	6ヶ月間	1年間	3年間	5年間	10年間	設定来
ファンド収益率(分配金再投資)	9.38%	12.71%	18.33%	10.35%	5.41%	9.15%	2.82%
ベンチマーク収益率	8.59%	12.27%	18.12%	6.65%	6.40%	8.92%	3.64%
差異	0.79%	0.44%	0.21%	3.70%	-0.99%	0.23%	-0.81%
ファンドリスク(分配金再投資)	-----	-----	9.93%	13.31%	14.76%	17.00%	18.52%
ベンチマークリスク	-----	-----	11.75%	12.70%	15.39%	16.54%	17.34%

\* ファンド(分配金再投資)の収益率とは、当ファンドの決算時に収益の分配金があった場合に、その分配金で当ファンドを購入(再投資)した場合の収益率です。

\* 収益率は日次収益率、リスクは月次収益率より算出し、設定日が月中の場合、設定日が属する月の収益率は含んでいません。

\* 上表は年率換算後の数値ですが、3ヶ月間および6ヶ月間は年率換算前の数値です。

### ◆株式組入上位10業種

業種	ファンドの ウェイト	ベンチマークの ウェイト
情報・通信業	15.26%	8.71%
電気機器	12.23%	14.40%
化学	10.75%	7.14%
医薬品	8.79%	6.02%
精密機器	8.48%	2.38%
サービス業	6.32%	5.18%
卸売業	6.03%	5.00%
輸送用機器	4.62%	7.71%
建設業	4.19%	2.81%
不動産業	4.05%	2.42%

\* 上表は東証33業種分類による比率を示します。

### ◆株式組入上位10銘柄

(組入れ銘柄数 48)

銘柄名	ファンドの ウェイト	ベンチマークの ウェイト
ユニ・チャーム	3.52%	0.29%
東京海上ホールディングス	3.50%	0.89%
富士通	3.18%	0.41%
キーエンス	3.15%	1.44%
KDDI	3.08%	0.98%
テルモ	3.02%	0.45%
リクルートホールディングス	2.92%	1.15%
神戸物産	2.85%	0.05%
村田製作所	2.84%	0.82%
ペプチドリーム	2.72%	0.12%
上位10銘柄の合計	30.79%	6.60%

\* ファンドのウェイトは対純資産総額比です。

■当資料は、金融商品取引法に基づく開示資料ではありません。■当資料は、確定拠出年金法第24条および関連政令に規定されている「運用の方法に係る情報の提供」に基づき、加入者のみなさまに対して、当商品の内容をご説明するために作成されたものであり、当該投資信託の勧誘を目的とするものではありません。■投資信託は、株式など値動きのある証券等(外貨建資産に投資する場合には為替変動リスクもあります。)に投資しますので、基準価額は変動します。したがって、元金および運用成果が保証されているものではありません。投資信託の運用による損益は、投資信託をご購入のお客様に帰属します。■本資料は、ドイチェ・アセット・マネジメント株式会社が信頼できると判断した諸データに基づいて作成しましたが、その正確性、完全性を保証するものではありません。また、上記の実績・データ等は過去のものであり、今後の成果を保証・約束するものではありません。

## ドイチェ・日本債券マザーファンド

### ◆ファンドの特色

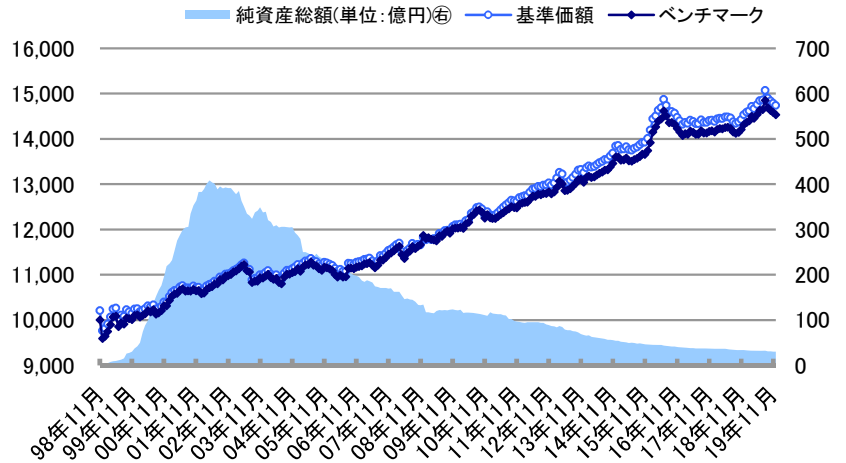
元本確保型の商品ではありません

・主な投資対象	国内債券
・ベンチマーク	NOMURA-BPI総合
・目標とする運用成果	ベンチマークを上回る運用成果を目指します。

### ◆基準価額、純資産総額

基準価額	14,736円
純資産総額	30.5億円

### ◆基準価額の推移グラフ



\* 基準価額、ベンチマークとも1998年11月26日を10,000として月末値で算出しています。

### ◆資産構成

債券	98.3%
債券先物	0.0%
債券実質	98.3%
現金等	1.7%

### ◆ポートフォリオプロフィール

	ファンド	ベンチマーク
残存年数	9.83	10.19
デュレーション	9.37	9.46
複利回り	0.02%	0.04%

### ◆ファンド(分配金再投資)とベンチマークの収益率とリスク(標準偏差)

	3ヶ月間	6ヶ月間	1年間	3年間	5年間	10年間	設定来
ファンド収益率(分配金再投資)	-1.11%	-0.74%	1.40%	0.77%	1.26%	1.99%	1.76%
ベンチマーク収益率	-1.05%	-0.65%	1.56%	0.90%	1.34%	1.91%	1.79%
差異	-0.07%	-0.09%	-0.16%	-0.13%	-0.08%	0.08%	-0.03%
ファンドリスク(分配金再投資)	---	---	2.24%	1.61%	1.93%	1.80%	2.23%
ベンチマークリスク	---	---	2.16%	1.56%	1.91%	1.73%	2.22%

\* ファンド(分配金再投資)の収益率とは、当ファンドの決算時に収益の分配金があった場合に、その分配金で当ファンドを購入(再投資)した場合の収益率です。

\* 収益率は日次収益率、リスクは月次収益率より算出し、設定日が月中の場合、設定日が属する月の収益率は含んでいません。

\* 上表は年率換算後の数値ですが、3ヶ月間および6ヶ月間は年率換算前の数値です。

### ◆公社債種別構成比

種別	ファンドのウェイト
国債	90.99%
政保債	7.29%
地方債	0.00%
金融債	0.00%
事業債	0.00%
円建外債	0.00%

### ◆公社債組入上位10銘柄

(組入れ銘柄数 18)

銘柄名	残存年数	ファンドのウェイト
第120回利付国債(20年)	10.5	9.17%
第141回利付国債(20年)	13.0	9.11%
第72回利付国債(20年)	4.7	8.94%
第99回利付国債(20年)	8.0	8.86%
第47回利付国債(30年)	25.5	8.11%
第42回道路債券	5.2	7.29%
第396回利付国債(2年)	1.0	6.07%
第64回利付国債(20年)	3.7	5.99%
第325回利付国債(10年)	2.7	5.71%
第7回利付国債(40年)	34.2	4.83%
上位10銘柄の合計		74.08%

\* ファンドのウェイトは対純資産総額比です。

### ◆公社債残存別構成比

残存年数	ファンドのウェイト
1年未満	0.00%
1~3年	14.79%
3~7年	28.06%
7~10年	17.01%
10年以上	38.41%

■当資料は、金融商品取引法に基づく開示資料ではありません。■当資料は、確定拠出年金法第24条および関連政省令に規定されている「運用の方法に係る情報の提供」に基づき、加入者のみなさまに対して、当商品の内容をご説明するために作成されたものであり、当該投資信託の勧誘を目的とするものではありません。■投資信託は、株式など値動きのある証券等(外貨建資産に投資する場合には為替変動リスクもあります。)に投資しますので、基準価額は変動します。したがって、元金および運用成果が保証されているものではありません。投資信託の運用による損益は、投資信託をご購入のお客様に帰属します。■本資料は、ドイチェ・アセット・マネジメント株式会社が信頼できると判断した諸データに基づいて作成しましたが、その正確性、完全性を保証するものではありません。また、上記の実績・データ等は過去のものであり、今後の成果を保証・約束するものではありません。

ドイチェ・外国株式マザーファンド

◆ファンドの特色

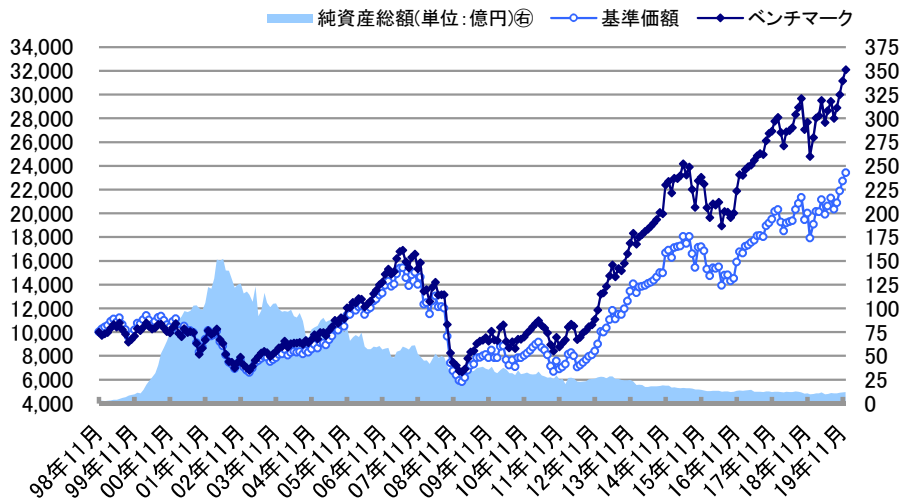
元本確保型の商品ではありません

・主な投資対象	外国株式
・ベンチマーク	MSCIコクサイ指数(配当込み)
・目標とする運用成果	ベンチマークを上回る運用成果を目指します。

◆基準価額、純資産総額

基準価額	23,422円
純資産総額	12.0億円

◆基準価額の推移グラフ



◆資産構成

株式	98.1%
株式先物	0.0%
株式実質	98.1%
現金等	1.9%

◆為替ヘッジ

為替ヘッジ比率	0.0%
---------	------

\* 基準価額、ベンチマークとも1998年11月26日を10,000として月末値で算出しています。

◆ファンド(分配金再投資)とベンチマークの収益率とリスク(標準偏差)

	3ヶ月間	6ヶ月間	1年間	3年間	5年間	10年間	設定来
ファンド収益率(分配金再投資)	12.08%	13.65%	30.59%	11.77%	6.76%	10.68%	4.10%
ベンチマーク収益率	11.09%	12.03%	29.49%	11.34%	7.18%	12.28%	5.68%
差異	0.98%	1.63%	1.09%	0.43%	-0.42%	-1.60%	-1.59%
ファンドリスク(分配金再投資)	-----	-----	12.88%	13.39%	15.93%	18.21%	18.51%
ベンチマークリスク	-----	-----	13.18%	13.28%	15.88%	17.71%	18.35%

\* ファンド(分配金再投資)の収益率とは、当ファンドの決算時に収益の分配金があった場合に、その分配金で当ファンドを購入(再投資)した場合の収益率です。

\* 収益率は日次収益率、リスクは月次収益率より算出し、設定日が月中の場合、設定日が属する月の収益率は含んでいません。

\* 上表は年率換算後の数値ですが、3ヶ月間および6ヶ月間は年率換算前の数値です。

◆株式国別配分上位

国	ファンドのウェイト
アメリカ	60.66%
ドイツ	6.84%
スイス	5.82%
オランダ	4.28%
イギリス	4.18%
カナダ	3.91%
アイルランド	3.10%
韓国	1.56%
台湾	1.25%
フランス	1.24%

◆株式業種配分上位

業種	ファンドのウェイト
ソフトウェア・サービス	9.38%
医薬品・化粧品・消費財	8.64%
メディア・娯楽	8.48%
小売	8.14%
資本財	7.99%
テクノロジー・ハードウェアおよび機器	7.34%
銀行	7.08%
ヘルスケア機器・サービス	6.11%
保険	5.94%
各種金融	4.94%

◆株式組入上位10銘柄

(組入れ銘柄数 100)

銘柄名	国	ファンドのウェイト
ALPHABET INC-CL A	アメリカ	5.00%
VISA INC-CLASS A SHARES	アメリカ	2.97%
APPLE INC	アメリカ	2.91%
BOOKING HOLDINGS INC	アメリカ	2.83%
NESTLE SA-REG	スイス	2.48%
TJX COMPANIES INC	アメリカ	2.28%
ROCHE HOLDING AG GENUSSSCHEIN	スイス	2.23%
MICROSOFT CORPORATION	アメリカ	2.16%
ALLIANZ SE	ドイツ	2.05%
APPLIED MATERIALS INC	アメリカ	1.79%
上位10銘柄の合計		26.69%

\* ファンドのウェイトは対純資産総額比です。

■当資料は、金融商品取引法に基づく開示資料ではありません。■当資料は、確定拠出年金法第24条および関連政省令に規定されている「運用の方法に係る情報の提供」に基づき、加入者のみなさまに対して、当商品の内容をご説明するために作成されたものであり、当該投資信託の勧誘を目的とするものではありません。■投資信託は、株式など値動きのある証券等(外貨建資産に投資する場合には為替変動リスクもあります。)に投資しますので、基準価額は変動します。したがって、元金および運用成果が保証されているものではありません。投資信託の運用による損益は、投資信託をご購入のお客様に帰属します。■本資料は、ドイチェ・アセット・マネジメント株式会社が信頼できると判断した諸データに基づいて作成しましたが、その正確性、完全性を保証するものではありません。また、上記の実績・データ等は過去のものであり、今後の成果を保証・約束するものではありません。

## ドイチェ・外国債券マザーファンド

### ◆ファンドの特色

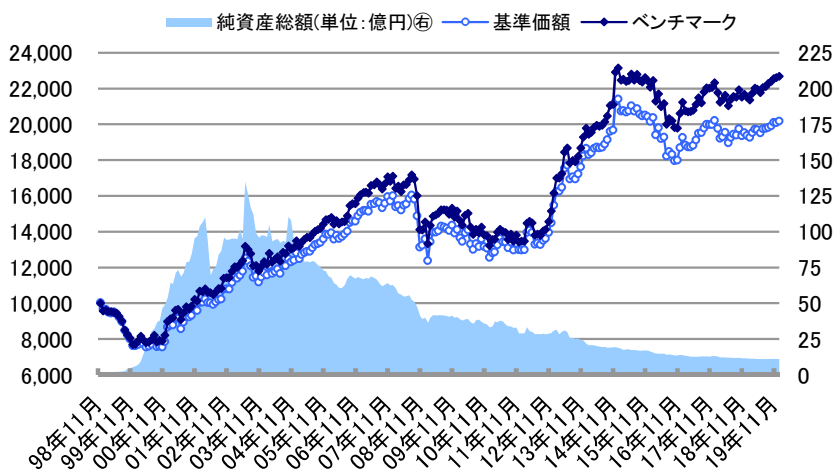
元本確保型の商品ではありません

・主な投資対象	外国債券
・ベンチマーク	FTSE世界国債インデックス(除く日本)
・目標とする運用成果	ベンチマークを上回る運用成果を目指します。

### ◆基準価額、純資産総額

基準価額	20,188円
純資産総額	11.2億円

### ◆基準価額の推移グラフ



\* 基準価額、ベンチマークとも1998年11月26日を10,000として月末値で算出しています。

### ◆資産構成

債券	95.5%
債券先物	0.0%
債券実質	95.5%
現金等	4.5%

### ◆為替ヘッジ

為替ヘッジ比率	0.0%
---------	------

### ◆ポートフォリオプロフィール

	ファンド	ベンチマーク
残存年数	9.08	8.70
デュレーション	7.81	7.62
複利利回り	1.19%	1.23%

### ◆ファンド(分配金再投資)とベンチマークの収益率とリスク(標準偏差)

	3ヶ月間	6ヶ月間	1年間	3年間	5年間	10年間	設定来
ファンド収益率(分配金再投資)	1.42%	2.26%	4.15%	1.56%	-1.17%	3.64%	3.37%
ベンチマーク収益率	1.34%	2.85%	5.46%	2.24%	-0.41%	4.12%	3.96%
差異	0.08%	-0.59%	-1.31%	-0.68%	-0.76%	-0.48%	-0.59%
ファンドリスク(分配金再投資)	---	---	2.35%	4.43%	5.92%	8.24%	9.20%
ベンチマークリスク	---	---	2.68%	4.67%	6.29%	8.42%	9.21%

\* ファンド(分配金再投資)の収益率とは、当ファンドの決算時に収益の分配金があった場合に、その分配金で当ファンドを購入(再投資)した場合の収益率です。

\* 収益率は日次収益率、リスクは月次収益率より算出し、設定日が月中の場合、設定日が属する月の収益率は含んでいません。

\* 上表は年率換算後の数値ですが、3ヶ月間および6ヶ月間は年率換算前の数値です。

### ◆公社債通貨別構成比

通貨	ファンドのウェイト
アメリカ・ドル	44.21%
ユーロ	37.56%
イギリス・ポンド	5.88%
カナダ・ドル	2.30%
その他	5.50%

### ◆公社債残存別構成比

残存年数	ファンドのウェイト
1年未満	0.00%
1~3年	3.05%
3~7年	59.65%
7~10年	6.03%
10年以上	26.73%

### ◆外国公社債上位銘柄

(組入れ銘柄数 30)

銘柄名	通貨	残存年数	ファンドのウェイト
UST 2.5% 08/15/23	USD	3.6	12.06%
BTPS 1.5% 06/01/25	EUR	5.4	8.55%
FRTR 6% 10/25/25	EUR	5.8	7.63%
UST 7.625% 02/15/25	USD	5.1	6.55%
UST 3.625% 08/15/43	USD	23.6	6.06%
UST 1.5% 08/15/26	USD	6.6	4.79%
UST 2.75% 07/31/23	USD	3.6	4.56%
UKT 5% 03/07/25	GBP	5.2	4.07%
UST 4.25% 05/15/39	USD	19.4	3.89%
DBR 4% 01/04/37	EUR	17.0	3.67%
上位10銘柄の合計			61.84%

\* ファンドのウェイトは対純資産総額比です。

■当資料は、金融商品取引法に基づく開示資料ではありません。■当資料は、確定拠出年金法第24条および関連政省令に規定されている「運用の方法に係る情報の提供」に基づき、加入者のみなさまに対して、当商品の内容をご説明するために作成されたものであり、当該投資信託の勧誘を目的とするものではありません。■投資信託は、株式など値動きのある証券等(外貨建資産に投資する場合には為替変動リスクもあります。)に投資しますので、基準価額は変動します。したがって、元金および運用成果が保証されているものではありません。投資信託の運用による損益は、投資信託をご購入のお客様に帰属します。■本資料は、ドイチェ・アセット・マネジメント株式会社が信頼できると判断した諸データに基づいて作成しましたが、その正確性、完全性を保証するものではありません。また、上記の実績・データ等は過去のものであり、今後の成果を保証・約束するものではありません。