

愛称:みらいステージ70 (ドイチェ・グローバル・バランス(積極型))

◆ファンドの特色

元本確保型の商品ではありません

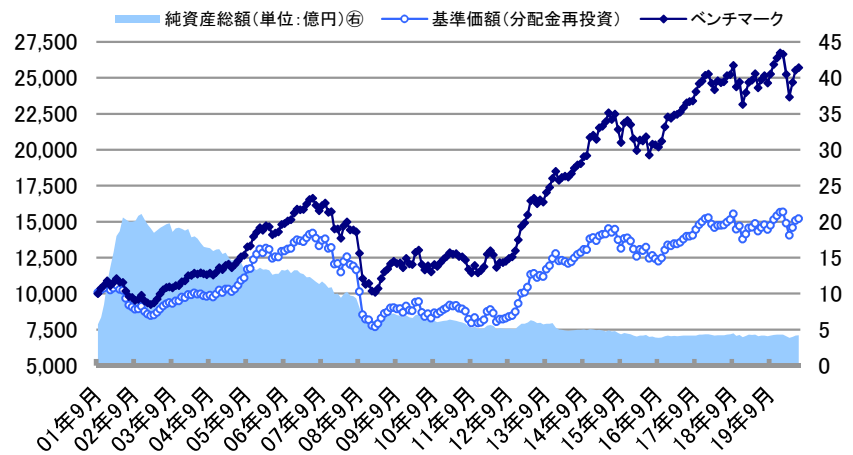
・主な投資対象	国内株式、国内債券、外国株式、外国債券
・ベンチマーク	各投資対象に定められているインデックスに、基本アセットミックス表のウェイトを加重して作成した指数
・目標とする運用成果	ベンチマークを上回る運用成果を目指します。

*当ファンドのベンチマークは目論見書等には定めていません。

◆基準価額、純資産総額

基準価額	15,217円
純資産総額	4.2億円

◆基準価額の推移グラフ



◆資産構成

	基本アセット・ミックス	ファンド
国内株式	29.0%	29.3%
国内債券	26.0%	24.8%
外国株式	32.0%	31.8%
外国債券	10.0%	11.0%
現預金等	3.0%	3.1%
合計	100.0%	100.0%

*ファンドの資産構成比率は各マザーファンドの構成比率を示します。

◆為替ヘッジ

為替ヘッジ比率	0.0%
---------	------

◆ファンド(分配金再投資)とベンチマークの収益率とリスク(標準偏差)

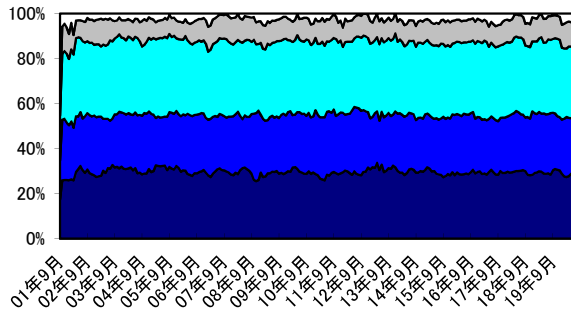
	3ヶ月間	6ヶ月間	1年間	3年間	5年間	10年間	設定来
ファンド収益率(分配金再投資)	8.37%	-2.75%	4.37%	2.86%	1.33%	6.11%	2.23%
ベンチマーク収益率	8.67%	-3.83%	3.41%	3.39%	3.06%	8.24%	5.16%
差異	-0.30%	1.08%	0.96%	-0.52%	-1.73%	-2.13%	-2.93%
ファンドリスク(分配金再投資)	-----	-----	10.31%	9.43%	9.75%	10.33%	11.21%
ベンチマークリスク	-----	-----	10.98%	9.66%	10.15%	10.12%	10.68%

*ファンド(分配金再投資)の収益率とは、当ファンドの決算時に収益の分配金があった場合に、その分配金で当ファンドを購入(再投資)した場合の収益率です。

*収益率は日次収益率、リスクは月次収益率より算出し、設定日が月中の場合、設定日が属する月の収益率は含んでいません。

*上表は年率換算後の数値ですが、3ヶ月間および6ヶ月間は年率換算前の数値です。

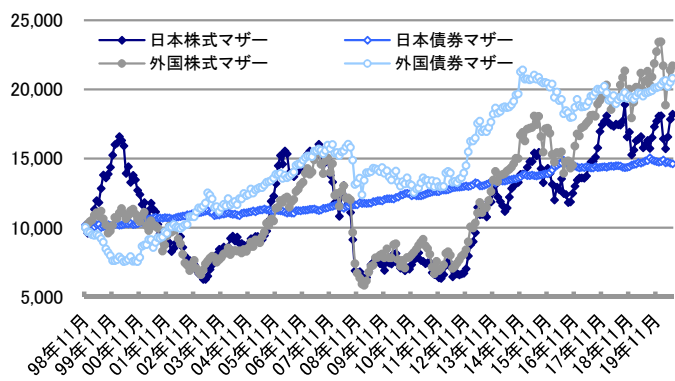
◆各マザーファンド組入比率の推移(対純資産総額)



■日本株式マザー ■日本債券マザー ■外国株式マザー ■外国債券マザー ■現金等

上記組入率推移は、各マザーファンドの組入率の推移であり、それぞれのマザーファンドが現預金を若干保有しているため、実質的な各資産毎の組入率とは異なります。

◆各マザーファンド基準価額推移



*1998年11月26日を10,000として月末値で算出しています。

■当資料は、金融商品取引法に基づく開示資料ではありません。■当資料は、確定拠出年金法第24条および関連政省令に規定されている「運用の方法に係る情報の提供」に基づき、加入者のみなさまに対して、当商品の内容をご説明するために作成されたものであり、当該投資信託の勧誘を目的とするものではありません。■投資信託は、株式など値動きのある証券等(外貨建資産に投資する場合には為替変動リスクもあります。)に投資しますので、基準価額は変動します。したがって、元金および運用成果が保証されているものではありません。投資信託の運用による損益は、投資信託をご購入のお客様に帰属します。■本資料は、ドイチェ・アセット・マネジメント株式会社が信頼できると判断した諸データに基づいて作成しましたが、その正確性、完全性を保証するものではありません。また、上記の実績・データ等は過去のものであり、今後の成果を保証・約束するものではありません。

ドイチェ・日本株式マザーファンド

◆ファンドの特色

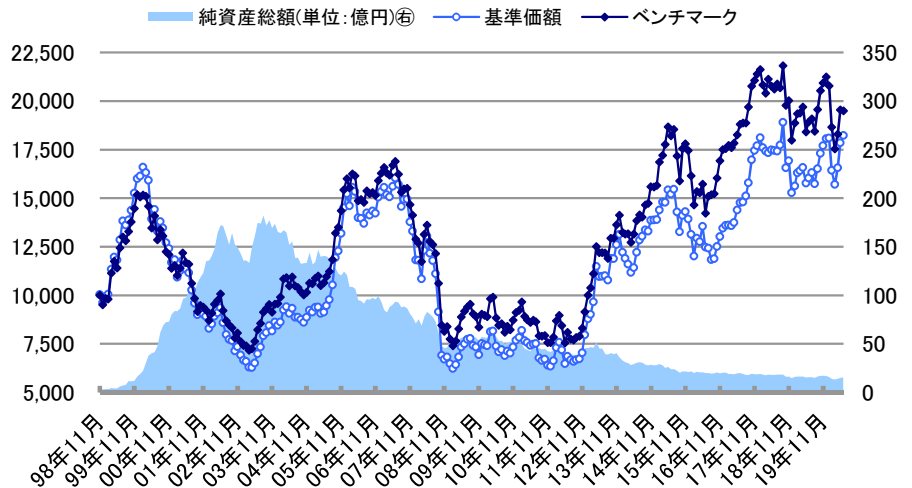
元本確保型の商品ではありません

・主な投資対象	国内株式
・ベンチマーク	TOPIX(東証株価指数: 配当込み)
・目標とする運用成果	ベンチマークを上回る運用成果を目指します。

◆基準価額、純資産総額

基準価額	18,222円
純資産総額	15.5億円

◆基準価額の推移グラフ



* 基準価額、ベンチマークとも1998年11月26日を10,000として月末値で算出しています。

◆資産構成

株式	97.6%
一部上場	97.6%
二部上場	0.0%
地方単独	0.0%
ジャスダック	0.0%
その他	0.0%
株式先物	0.0%
株式実質	97.6%
現金等	2.4%

◆ファンド(分配金再投資)とベンチマークの収益率とリスク(標準偏差)

	3ヶ月間	6ヶ月間	1年間	3年間	5年間	10年間	設定来
ファンド収益率(分配金再投資)	16.00%	0.84%	13.66%	7.24%	3.68%	9.90%	2.80%
ベンチマーク収益率	11.25%	-8.17%	3.10%	1.24%	1.37%	8.71%	3.14%
差異	4.75%	9.01%	10.56%	6.01%	2.31%	1.19%	-0.34%
ファンドリスク(分配金再投資)	-----	-----	15.89%	15.38%	15.83%	16.95%	18.56%
ベンチマークリスク	-----	-----	17.01%	15.16%	16.18%	16.45%	17.43%

* ファンド(分配金再投資)の収益率とは、当ファンドの決算時に収益の分配金があった場合に、その分配金で当ファンドを購入(再投資)した場合の収益率です。

* 収益率は日次収益率、リスクは月次収益率より算出し、設定日が月中の場合、設定日が属する月の収益率は含んでいません。

* 上表は年率換算後の数値ですが、3ヶ月間および6ヶ月間は年率換算前の数値です。

◆株式組入上位10業種

業種	ファンドの ウェイト	ベンチマークの ウェイト
情報・通信業	16.89%	9.96%
電気機器	14.09%	15.11%
化学	10.93%	7.31%
医薬品	9.81%	6.90%
精密機器	8.04%	2.64%
サービス業	6.39%	5.28%
卸売業	3.86%	4.47%
輸送用機器	3.85%	7.28%
建設業	3.77%	2.59%
小売業	3.63%	4.98%

* 上表は東証33業種分類による比率を示します。

◆株式組入上位10銘柄

(組入れ銘柄数 50)

銘柄名	ファンドの ウェイト	ベンチマークの ウェイト
ユニ・チャーム	4.16%	0.39%
キーエンス	3.78%	1.87%
中外製薬	3.46%	0.82%
ソフトバンクグループ	3.23%	1.94%
テルモ	3.13%	0.53%
伊藤忠テクノソリューションズ	3.13%	0.08%
東京海上ホールディングス	2.67%	0.75%
村田製作所	2.65%	0.85%
リクルートホールディングス	2.59%	1.15%
東京エレクトロン	2.56%	0.77%
上位10銘柄の合計	31.36%	9.15%

* ファンドのウェイトは対純資産総額比です。

■当資料は、金融商品取引法に基づく開示資料ではありません。■当資料は、確定拠出年金法第24条および関連政令に規定されている「運用の方法に係る情報の提供」に基づき、加入者のみなさまに対して、当商品の内容をご説明するために作成されたものであり、当該投資信託の勧誘を目的とするものではありません。■投資信託は、株式など値動きのある証券等(外貨建資産に投資する場合には為替変動リスクもあります。)に投資しますので、基準価額は変動します。したがって、元金および運用成果が保証されているものではありません。投資信託の運用による損益は、投資信託をご購入のお客様に帰属します。■本資料は、ドイチェ・アセット・マネジメント株式会社が信頼できると判断した諸データに基づいて作成しましたが、その正確性、完全性を保証するものではありません。また、上記の実績・データ等は過去のものであり、今後の成果を保証・約束するものではありません。

ドイチェ・日本債券マザーファンド

◆ファンドの特色

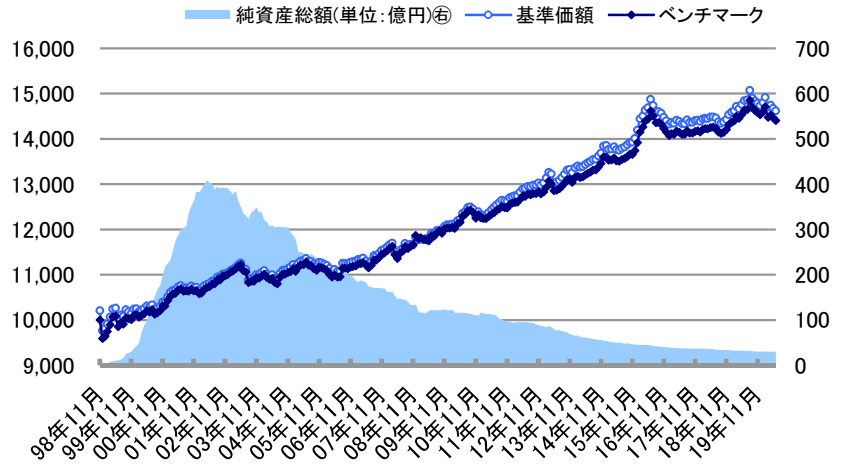
元本確保型の商品ではありません

・主な投資対象	国内債券
・ベンチマーク	NOMURA-BPI総合
・目標とする運用成果	ベンチマークを上回る運用成果を目指します。

◆基準価額、純資産総額

基準価額	14,619円
純資産総額	30.0億円

◆基準価額の推移グラフ



* 基準価額、ベンチマークとも1998年11月26日を10,000として月末値で算出しています。

◆資産構成

債券	98.6%
債券先物	0.0%
債券実質	98.6%
現金等	1.4%

◆ポートフォリオプロフィール

	ファンド	ベンチマーク
残存年数	9.33	10.24
デュレーション	8.81	9.39
複利回り	0.05%	0.11%

◆ファンド(分配金再投資)とベンチマークの収益率とリスク(標準偏差)

	3ヶ月間	6ヶ月間	1年間	3年間	5年間	10年間	設定来
ファンド収益率(分配金再投資)	-0.56%	-0.79%	-1.53%	0.66%	1.23%	1.69%	1.68%
ベンチマーク収益率	-0.49%	-0.92%	-1.56%	0.70%	1.29%	1.59%	1.70%
差異	-0.07%	0.12%	0.03%	-0.04%	-0.05%	0.10%	-0.03%
ファンドリスク(分配金再投資)	---	---	2.60%	1.85%	2.06%	1.86%	2.24%
ベンチマークリスク	---	---	2.63%	1.86%	2.06%	1.80%	2.24%

* ファンド(分配金再投資)の収益率とは、当ファンドの決算時に収益の分配金があった場合に、その分配金で当ファンドを購入(再投資)した場合の収益率です。

* 収益率は日次収益率、リスクは月次収益率より算出し、設定日が月中の場合、設定日が属する月の収益率は含んでいません。

* 上表は年率換算後の数値ですが、3ヶ月間および6ヶ月間は年率換算前の数値です。

◆公社債種別構成比

種別	ファンドのウェイト
国債	91.26%
政保債	7.35%
地方債	0.00%
金融債	0.00%
事業債	0.00%
円建外債	0.00%

◆公社債組入上位10銘柄

(組入れ銘柄数 18)

銘柄名	残存年数	ファンドのウェイト
第120回利付国債(20年)	10.0	9.24%
第141回利付国債(20年)	12.5	9.13%
第72回利付国債(20年)	4.2	9.01%
第99回利付国債(20年)	7.5	8.92%
第47回利付国債(30年)	25.0	7.95%
第42回道路債券	4.7	7.35%
第396回利付国債(2年)	0.5	6.18%
第64回利付国債(20年)	3.2	6.04%
第325回利付国債(10年)	2.2	5.79%
第7回利付国債(40年)	33.7	4.67%
上位10銘柄の合計		74.28%

◆公社債残存別構成比

残存年数	ファンドのウェイト
1年未満	6.18%
1~3年	12.36%
3~7年	28.16%
7~10年	23.05%
10年以上	28.86%

* ファンドのウェイトは対純資産総額比です。

■当資料は、金融商品取引法に基づく開示資料ではありません。■当資料は、確定拠出年金法第24条および関連政省令に規定されている「運用の方法に係る情報の提供」に基づき、加入者のみなさまに対して、当商品の内容をご説明するために作成されたものであり、当該投資信託の勧誘を目的とするものではありません。■投資信託は、株式など値動きのある証券等(外貨建資産に投資する場合には為替変動リスクもあります。)に投資しますので、基準価額は変動します。したがって、元金および運用成果が保証されているものではありません。投資信託の運用による損益は、投資信託をご購入のお客様に帰属します。■本資料は、ドイチェ・アセット・マネジメント株式会社が信頼できると判断した諸データに基づいて作成しましたが、その正確性、完全性を保証するものではありません。また、上記の実績・データ等は過去のものであり、今後の成果を保証・約束するものではありません。

ドイチェ・外国株式マザーファンド

◆ファンドの特色

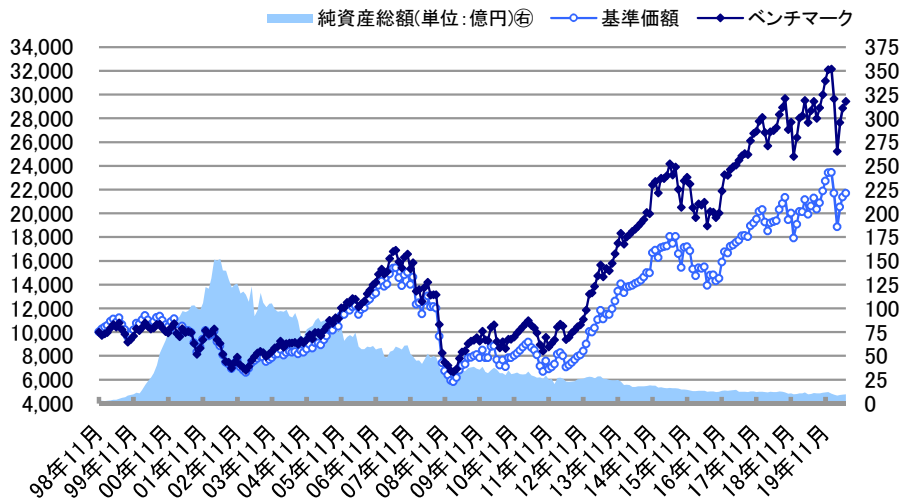
元本確保型の商品ではありません

・主な投資対象	外国株式
・ベンチマーク	MSCIコクサイ指数(配当込み)
・目標とする運用成果	ベンチマークを上回る運用成果を目指します。

◆基準価額、純資産総額

基準価額	21,702円
純資産総額	9.9億円

◆基準価額の推移グラフ



* 基準価額、ベンチマークとも1998年11月26日を10,000として月末値で算出しています。

◆資産構成

株式	98.2%
株式先物	0.0%
株式実質	98.2%
現金等	1.8%

◆為替ヘッジ

為替ヘッジ比率	0.0%
---------	------

◆ファンド(分配金再投資)とベンチマークの収益率とリスク(標準偏差)

	3ヶ月間	6ヶ月間	1年間	3年間	5年間	10年間	設定来
ファンド収益率(分配金再投資)	15.03%	-7.34%	5.31%	6.21%	4.45%	11.60%	3.63%
ベンチマーク収益率	16.65%	-8.32%	2.71%	5.79%	4.83%	12.99%	5.12%
差異	-1.62%	0.98%	2.60%	0.41%	-0.38%	-1.39%	-1.49%
ファンドリスク(分配金再投資)	-----	-----	20.11%	16.96%	17.47%	17.93%	18.70%
ベンチマークリスク	-----	-----	21.84%	17.69%	17.81%	17.66%	18.66%

* ファンド(分配金再投資)の収益率とは、当ファンドの決算時に収益の分配金があった場合に、その分配金で当ファンドを購入(再投資)した場合の収益率です。

* 収益率は日次収益率、リスクは月次収益率より算出し、設定日が月中の場合、設定日が属する月の収益率は含んでいません。

* 上表は年率換算後の数値ですが、3ヶ月間および6ヶ月間は年率換算前の数値です。

◆株式国別配分上位

国	ファンドのウェイト
アメリカ	64.72%
ドイツ	6.66%
スイス	5.66%
アイルランド	3.68%
オランダ	3.20%
カナダ	2.82%
イギリス	2.67%
韓国	1.31%
香港	1.14%
台湾	1.11%

◆株式業種配分上位

業種	ファンドのウェイト
ソフトウェア・サービス	10.42%
医薬品・化粧品・医薬品・化粧品	9.58%
テクノロジー・ハードウェアおよび機器	8.73%
メディア・娯楽	8.56%
ヘルスケア機器・サービス	7.52%
小売	7.50%
資本財	6.49%
保険	6.46%
各種金融	6.45%
食品・飲料・タバコ	5.46%

◆株式組入上位10銘柄

(組入れ銘柄数 95)

銘柄名	国	ファンドのウェイト
ALPHABET INC-CL A	アメリカ	4.91%
APPLE INC	アメリカ	4.02%
MICROSOFT CORPORATION	アメリカ	3.36%
VISA INC-CLASS A SHARES	アメリカ	2.65%
NESTLE SA-REG	スイス	2.58%
ROCHE HOLDING AG GENUSSSCHEIN	スイス	2.52%
BOOKING HOLDINGS INC	アメリカ	2.12%
MOODY'S CORPORATION	アメリカ	1.97%
FACEBOOK INC-A	アメリカ	1.82%
HOME DEPOT INC	アメリカ	1.70%
上位10銘柄の合計		27.66%

* ファンドのウェイトは対純資産総額比です。

■ 当資料は、金融商品取引法に基づく開示資料ではありません。■ 当資料は、確定拠出年金法第24条および関連政省令に規定されている「運用の方法に係る情報の提供」に基づき、加入者のみなさまに対して、当商品の内容をご説明するために作成されたものであり、当該投資信託の勧誘を目的とするものではありません。■ 投資信託は、株式など値動きのある証券等(外貨建資産に投資する場合には為替変動リスクもあります。)に投資しますので、基準価額は変動します。したがって、元金および運用成果が保証されているものではありません。投資信託の運用による損益は、投資信託をご購入のお客様に帰属します。■ 本資料は、ドイチェ・アセット・マネジメント株式会社が信頼できると判断した諸データに基づいて作成しましたが、その正確性、完全性を保証するものではありません。また、上記の実績・データ等は過去のものであり、今後の成果を保証・約束するものではありません。

ドイチェ・外国債券マザーファンド

◆ファンドの特色

元本確保型の商品ではありません

・主な投資対象	外国債券
・ベンチマーク	FTSE世界国債インデックス(除く日本)
・目標とする運用成果	ベンチマークを上回る運用成果を目指します。

◆基準価額、純資産総額

基準価額	20,808円
純資産総額	11.4億円

◆資産構成

債券	96.1%
債券先物	0.0%
債券実質	96.1%
現金等	3.9%

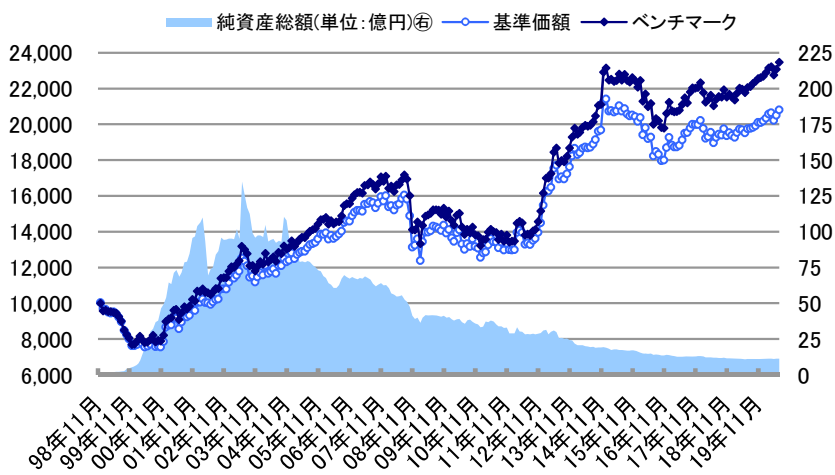
◆為替ヘッジ

為替ヘッジ比率	0.0%
---------	------

◆ポートフォリオプロフィール

	ファンド	ベンチマーク
残存年数	8.59	8.74
デュレーション	7.75	8.11
複利利回り	0.41%	0.36%

◆基準価額の推移グラフ



* 基準価額、ベンチマークとも1998年11月26日を10,000として月末値で算出しています。

◆ファンド(分配金再投資)とベンチマークの収益率とリスク(標準偏差)

	3ヶ月間	6ヶ月間	1年間	3年間	5年間	10年間	設定来
ファンド収益率(分配金再投資)	0.80%	3.07%	5.40%	2.18%	0.07%	4.81%	3.43%
ベンチマーク収益率	1.04%	3.43%	6.38%	2.97%	0.87%	5.42%	4.03%
差異	-0.24%	-0.36%	-0.98%	-0.79%	-0.80%	-0.61%	-0.60%
ファンドリスク(分配金再投資)	---	---	3.14%	4.36%	5.87%	7.86%	9.11%
ベンチマークリスク	---	---	3.09%	4.65%	6.24%	8.02%	9.13%

* ファンド(分配金再投資)の収益率とは、当ファンドの決算時に収益の分配金があった場合に、その分配金で当ファンドを購入(再投資)した場合の収益率です。

* 収益率は日次収益率、リスクは月次収益率より算出し、設定日が月中の場合、設定日が属する月の収益率は含んでいません。

* 上表は年率換算後の数値ですが、3ヶ月間および6ヶ月間は年率換算前の数値です。

◆公社債通貨別構成比

通貨	ファンドのウェイト
アメリカ・ドル	46.48%
ユーロ	36.53%
イギリス・ポンド	5.57%
カナダ・ドル	2.33%
その他	5.15%

◆公社債残存別構成比

残存年数	ファンドのウェイト
1年未満	1.91%
1~3年	2.67%
3~7年	57.72%
7~10年	5.18%
10年以上	28.57%

◆外国公社債上位銘柄

(組入れ銘柄数 30)

銘柄名	通貨	残存年数	ファンドのウェイト
UST 2.5% 08/15/23	USD	3.1	12.17%
BTPS 1.5% 06/01/25	EUR	4.9	8.28%
FRTR 6% 10/25/25	EUR	5.3	7.32%
UST 3.625% 08/15/43	USD	23.1	6.94%
UST 7.625% 02/15/25	USD	4.6	6.58%
UST 1.5% 08/15/26	USD	6.1	5.04%
UST 2.75% 07/31/23	USD	3.1	4.59%
UST 4.25% 05/15/39	USD	18.9	4.40%
UKT 5% 03/07/25	GBP	4.7	3.74%
DBR 4% 01/04/37	EUR	16.5	3.66%
上位10銘柄の合計			62.72%

* ファンドのウェイトは対純資産総額比です。

■当資料は、金融商品取引法に基づく開示資料ではありません。■当資料は、確定拠出年金法第24条および関連政省令に規定されている「運用の方法に係る情報の提供」に基づき、加入者のみなさまに対して、当商品の内容をご説明するために作成されたものであり、当該投資信託の勧誘を目的とするものではありません。■投資信託は、株式など値動きのある証券等(外貨建資産に投資する場合には為替変動リスクもあります。)に投資しますので、基準価額は変動します。したがって、元金および運用成果が保証されているものではありません。投資信託の運用による損益は、投資信託をご購入のお客様に帰属します。■本資料は、ドイチェ・アセット・マネジメント株式会社が信頼できると判断した諸データに基づいて作成しましたが、その正確性、完全性を保証するものではありません。また、上記の実績・データ等は過去のものであり、今後の成果を保証・約束するものではありません。