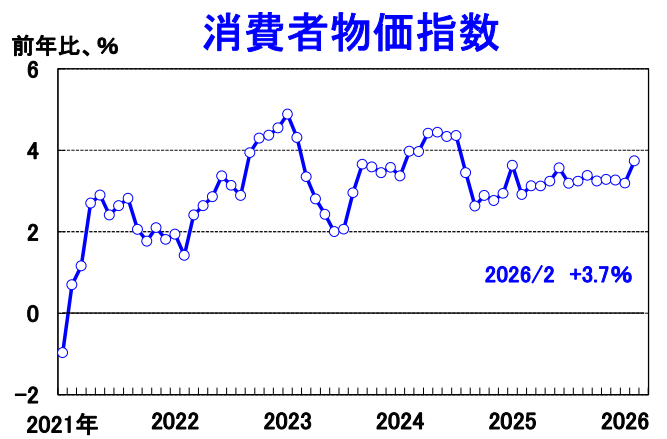
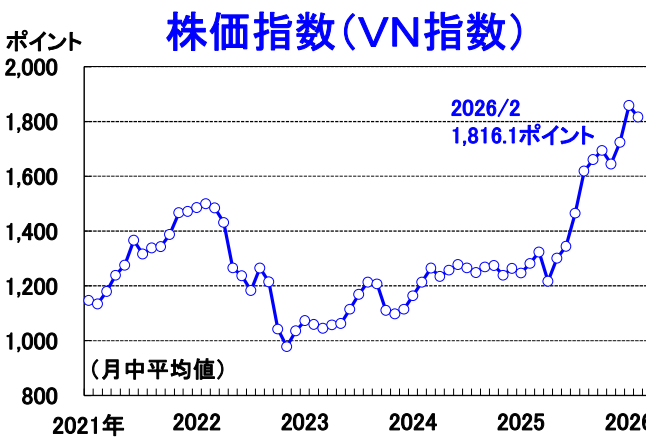
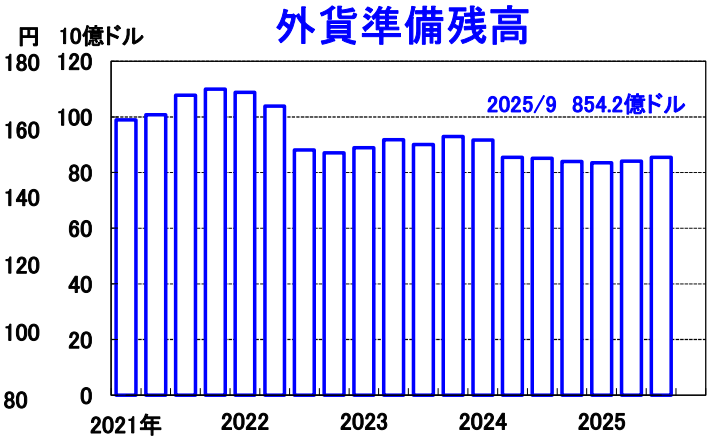
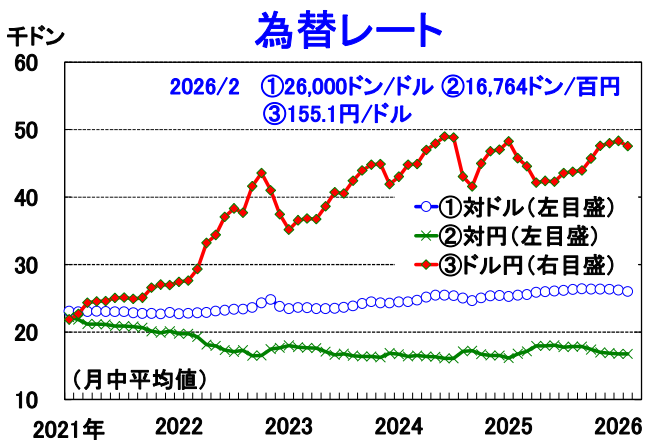
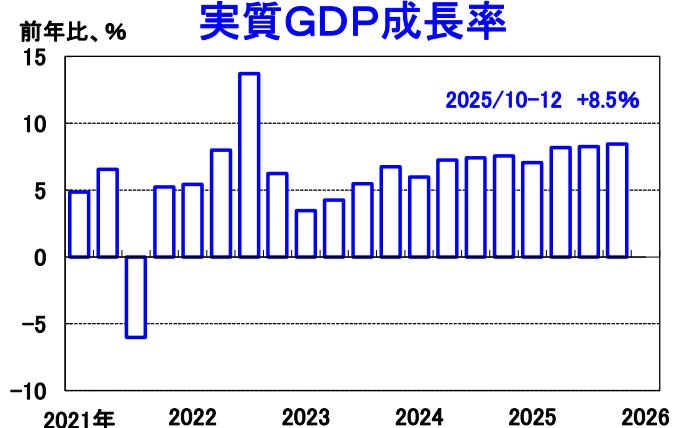
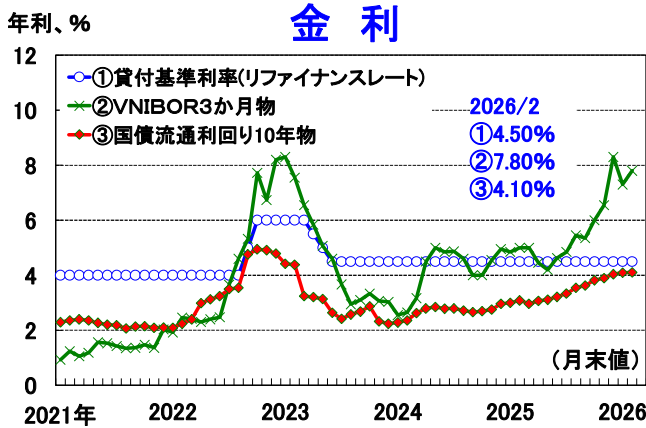
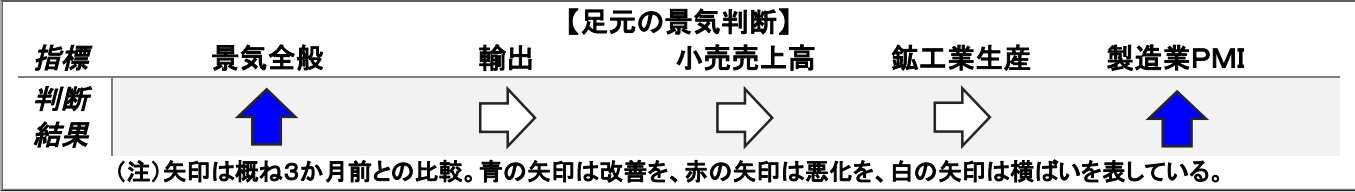


グラフで見るベトナム経済 2026年3月号(No. 194)

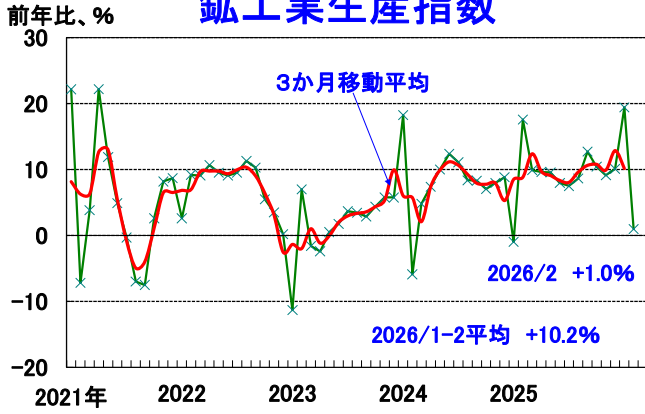
ベトナムの景気は緩やかに回復している。企業部門では、輸出の2026年1～2月累計が前年比+18.1%と高めの伸びを維持した。また、鉱工業生産の1～2月平均は同+10.2%と堅調に増加した。内訳をみると、ベッド・棚・机・椅子製品は増勢が拡大し、電子製品・コンピューター・光学製品も底堅く推移した。さらに、2月の製造業PMI(中立水準は50)は54.3と前月を上回り、製造業の景況感も改善した。一方、家計部門をみると、商品販売や観光の減速などから、2月の小売売上高は前年比+8.5%と2か月連続で増勢が弱まった。



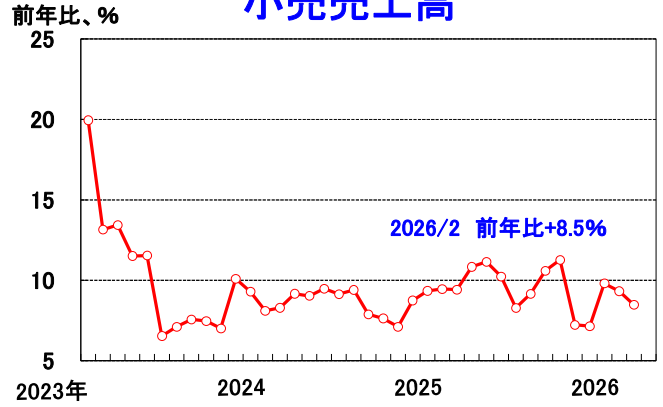
(出所) ベトナム国家銀行 (SBV)、ベトナム統計総局 (GSO)、CEIC、ブルームバーグ

本レポートの目的は情報の提供であり、何らかの行動を勧誘するものではありません。本レポートに記載した内容は、レポート執筆時の情報に基づくものであり、レポート発行後に予告なく変更されることがあります。本レポートに記載されている情報は、浜銀総合研究所・調査部が信頼できると考える情報源に基づいたものですが、その正確性、完全性を保証するものではありません。ご利用にはお客様ご自身で判断くださいますようお願いいたします。本レポートは情報提供のみを目的として浜銀総合研究所・調査部が作成したものであり、横浜銀行との何らかの取引を勧誘するものではありません。

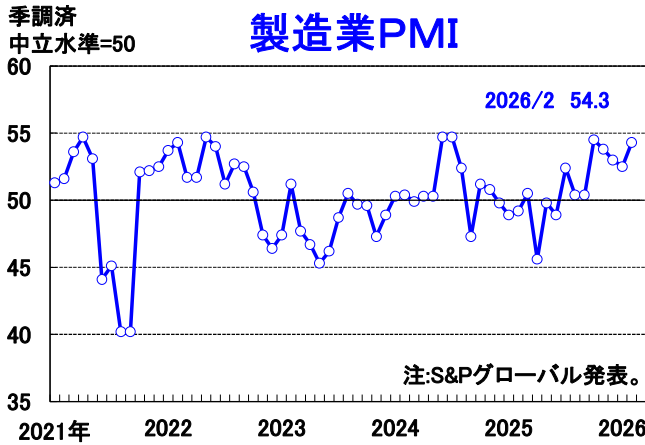
鉱工業生産指数



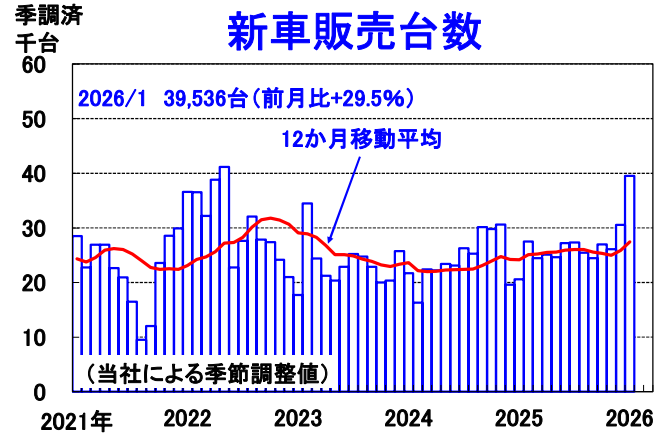
小売売上高



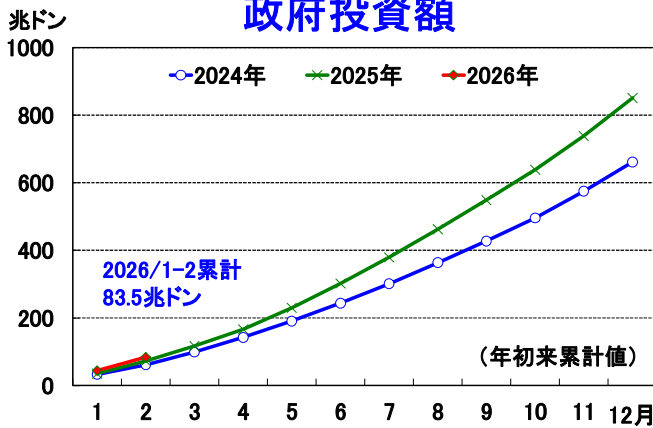
製造業PMI



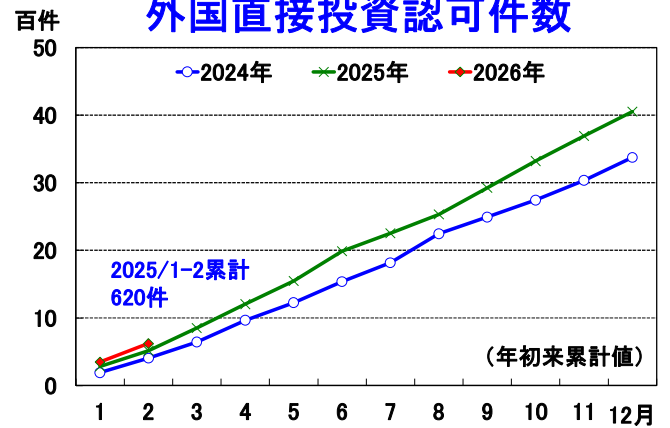
新車販売台数



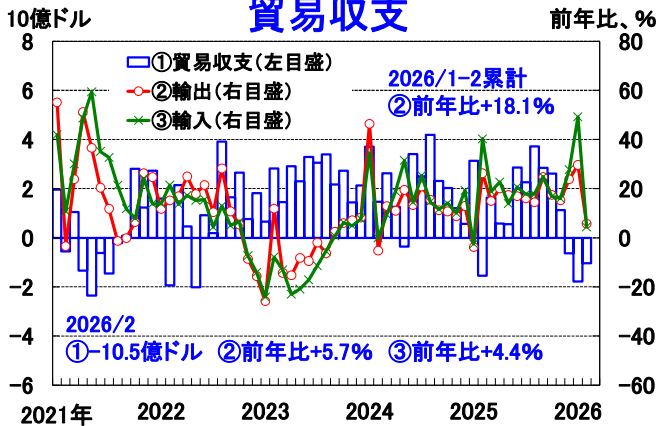
政府投資額



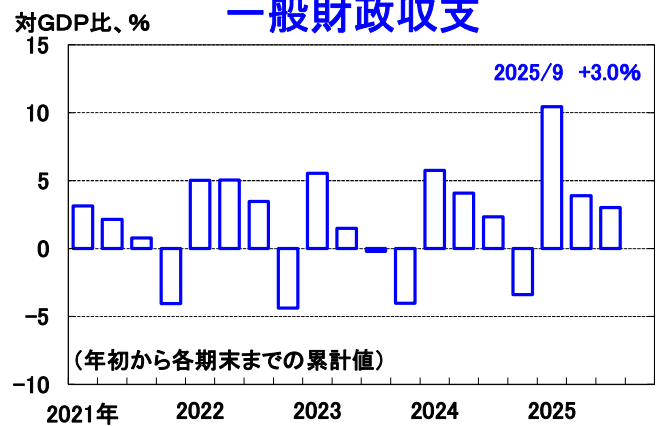
外国直接投資認可件数



貿易収支



一般財政収支



(出所) ベトナム統計総局 (GSO)、ベトナム自動車工業会、ベトナム国家銀行 (SBV)、IMF、CEIC、ブルームバーグ

本レポートの目的は情報の提供であり、何らかの行動を勧誘するものではありません。本レポートに記載した内容は、レポート執筆時の情報に基づくものであり、レポート発行後に予告なく変更されることがあります。本レポートに記載されている情報は、浜銀総合研究所・調査部が信頼できると考える情報源に基づいたものですが、その正確性、完全性を保証するものではありません。ご利用に関してはお客様ご自身で判断くださいますようお願いいたします。本レポートは情報提供のみを目的として浜銀総合研究所・調査部が作成したものであり、横浜銀行との何らかの取引を勧誘するものではありません。