

はまぎん・スミセイ DC提携プランのご案内

【商品提供会社】



【運営管理機関・商品提供会社】

あなたの未来を強くする



- ※ 本資料では、確定拠出年金（制度）を「DC」と省略して記載している箇所があります。
- ※ 本資料は、2023年2月現在における住友生命の確定拠出年金運営管理サービス（単独型）を紹介しておりますが、今後内容が変更となることがあります。また、特定の運用商品の推奨や保険商品の勧誘を目的としたものではありません。
- ※ 本資料は、2023年2月現在の法令をもとに作成しており、今後の法改正に伴い、内容が変更となる可能性があります。
- ※ 確定拠出年金制度のご検討にあたっては住友生命作成のパンフレット等を必ずご覧ください。

はまぎん・スミセイDC提携プランの特徴

貴社にマッチ
したプランを
ご提供

①
横浜銀行と住友生命による
共同プラン

②
充実の加入者サービスと
事業主サービス

③
貴社専用の
運用商品ラインアップを組成

④
柔軟な料金体系で
制度運営費用を提示

— 以下のような制度設計はスミセイにお任せください —

(例1) **退職金制度がない場合**

⇒ 福利厚生制度の充実のため新制度を検討

(例2) **退職一時金のみの場合**

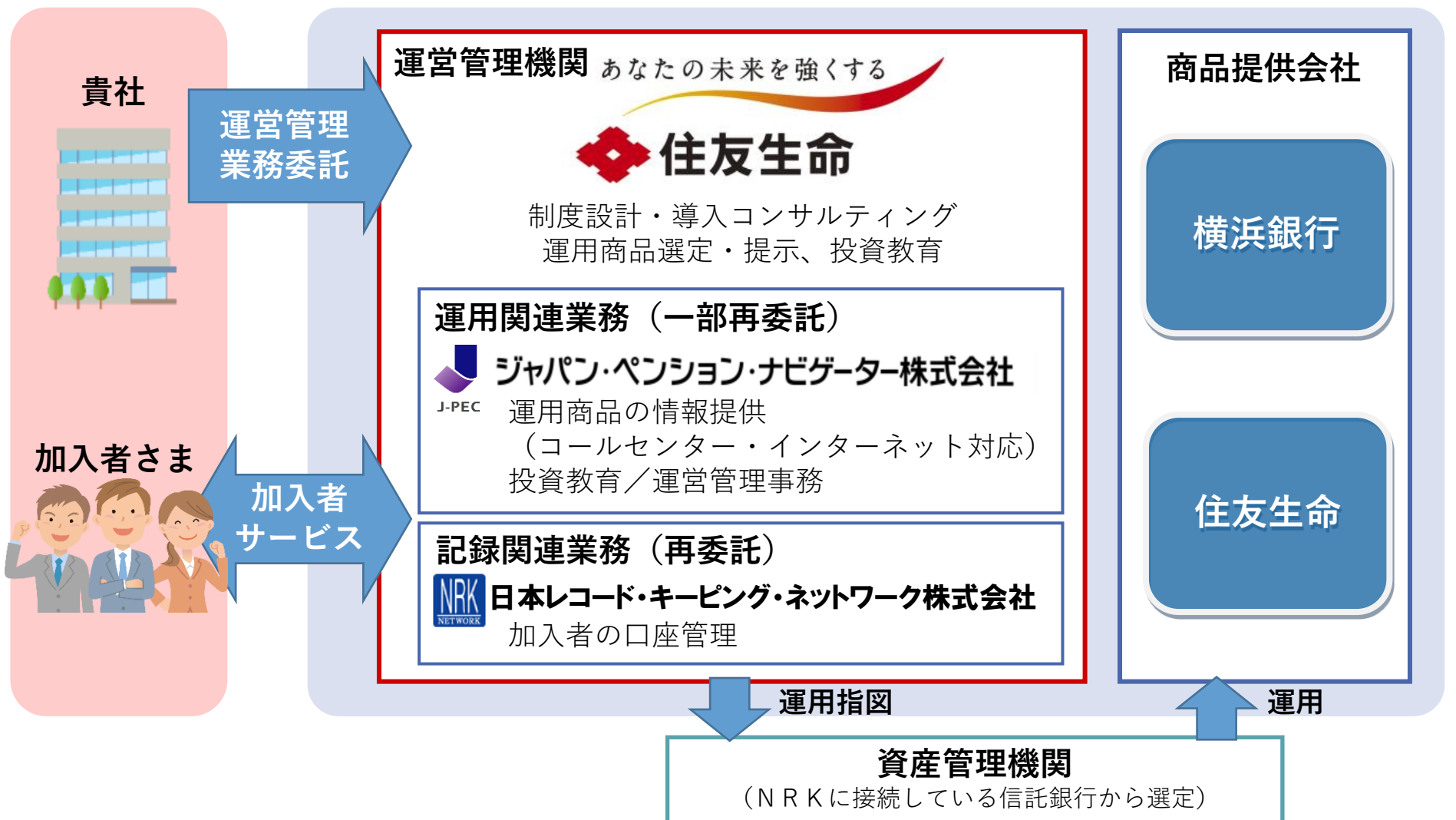
⇒ 年齢構成や今後の費用増加を予測しながら、新制度を検討

(例3) **確定給付型の企業年金を改定したい場合**

⇒ 積立不足や掛金追加を回避するため、制度の安定化を検討

※ 横浜銀行と住友生命は、貴社の同意に基づき、貴社から開示された情報を共有したうえで、退職金コンサルティングや各種提案を行いますので、予めご承知おきください。

はまぎん・スミセイDC提携プランの運営イメージ



※ 運用関連運用管理業務は、住友生命が全業務を受託した上で、運用の方法に係る情報提供をジャパン・ペンション・ナビゲーター株式会社に再委託いたします。
※ 記録関連運用管理業務は、住友生命およびジャパン・ペンション・ナビゲーター株式会社が共同受託した上で、全業務を日本レコード・キーピング・ネットワーク株式会社に再委託いたします。
※ 資産管理機関は、NRK（日本レコード・キーピング・ネットワーク株式会社）に接続している信託銀行の中から事業主様が選定し、資産管理契約を締結していただきます。

インターネットサービス

コールセンターサービス

知りたい情報をわかりやすく、入手しやすく

- ☑ 資産残高・資産配分状況、損益・運用利回り実績など、重要項目はトップページに表示
- ☑ 残高推移、各種商品情報、多彩なシミュレーション機能を搭載

聞ける、話せる、DCのこと！

- ☑ フリーコールで原則24時間残高照会、運用変更受付が可能
- ☑ 土日も専任オペレーターが丁寧に対応

お知らせ **1** 新着情報があります

年金資産のつみたて状況

項目	金額
資産評価額	4,088,098円
積立累計額(うち、加入者資産)	3,764,788円
評価損益	323,310円

1年前と比較

項目	1年前	現在
資産評価額	3,800,000円	4,088,098円
積立累計額	3,500,000円	3,764,788円

現在の保有状況

商品名	資産評価額(円)	資産比率
国内株式型	1,800,000円	30%
国内債券型	1,400,000円	30%
外国株式型	1,200,000円	30%
外国債券型	1,200,000円	30%
その他	1,200,000円	30%

運用利回りもみる

項目	値
当期から	2.84%
確定1年間	5.69%

＜イメージ＞

- フリーコール（携帯電話からの通話を含む）
- 自動音声：原則24時間
※メンテナンス時間を除く
- 有人対応：9時～20時（土日は17時まで）
※祝日、12/31～1/3を除く

スマートフォンにも対応

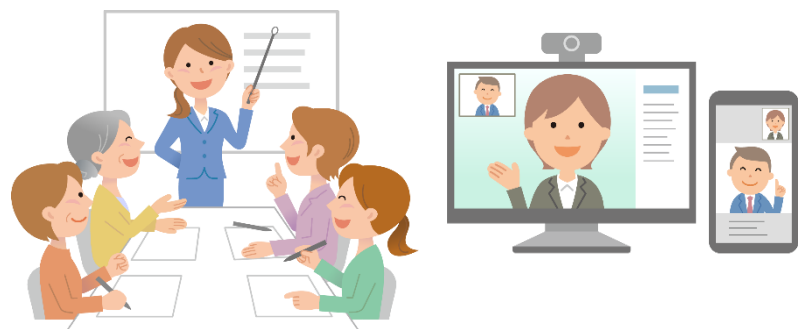
最適表示されるように画面レイアウトが自動変換

＜イメージ＞

導入時教育

経験豊富な住友生命社内講師が担当

住友生命の投資教育専門人材をセミナー講師として派遣し、均質性のあるセミナーを開催



【一般的なセミナーの流れ】

制度改正内容、趣旨説明

【投資教育の構成】

- 日本の年金制度
- 確定拠出年金の概要
- 投資の基礎知識
- 金融商品の仕組み
- 各種サービス、加入手続き
＜終了後、質疑応答＞

※セミナーを実施する際、「スターターキット」を使用します。

継続教育

貴社の事情に応じた継続教育をご提案

講師によるセミナー対応のほか、様々なツールを提供可能

J-PECレポート



<イメージ>

毎月、タイムリーな話題を継続的に情報提供
(PDFでご提供、無償)

DCだより



<イメージ>

ご家族とご一緒にお読みいただくためのライフプラン中心のコンテンツを記事にした定期刊行物 (有償)

継続教育用DVD

導入時よりもワンランク上の継続教育用DVD
(有償)



<イメージ>

eラーニング

時間の制約を受けず、投資教育コンテンツを配信
(有償)



<イメージ>

事務サポート体制

事務専用の問い合わせ窓口を設置

導入後の定例事務全般については、事務照会専用ダイヤルを設置し、事務専門の担当者が応対

事業主様専用ウェブサイト

充実のコンテンツでご担当者さまをサポート

各種データの登録、伝送、ダウンロードをWEB上で行うことができる「WEB事務」システムを配備



<イメージ>

プランモニタリング

プランの運営状況を年4回定期的にレポート

資産配分状況、運用利回り分布、サービス利用状況など、貴社プランの状況の統計データを定期的にご提供



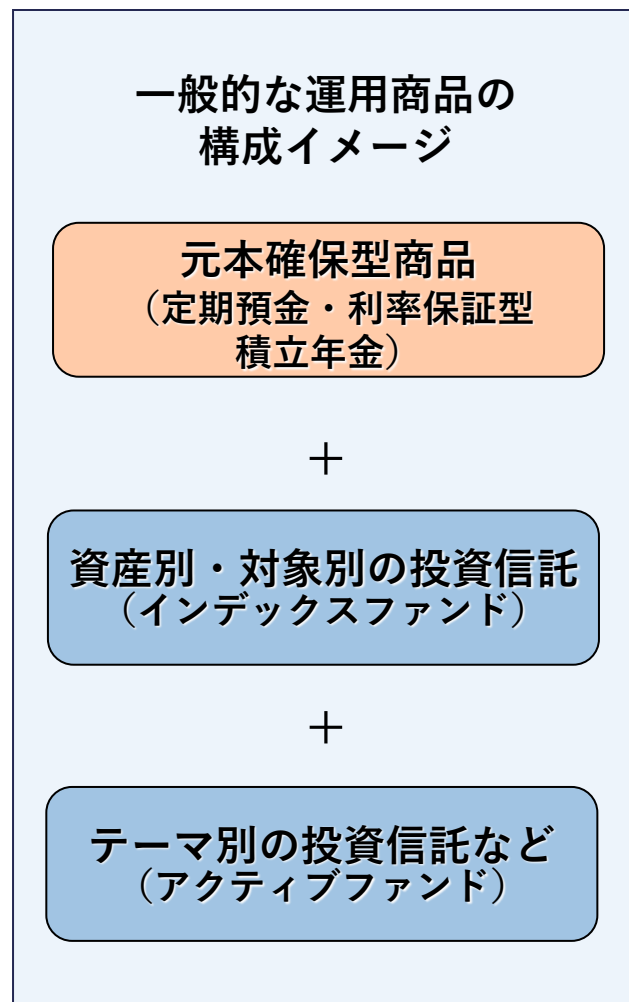
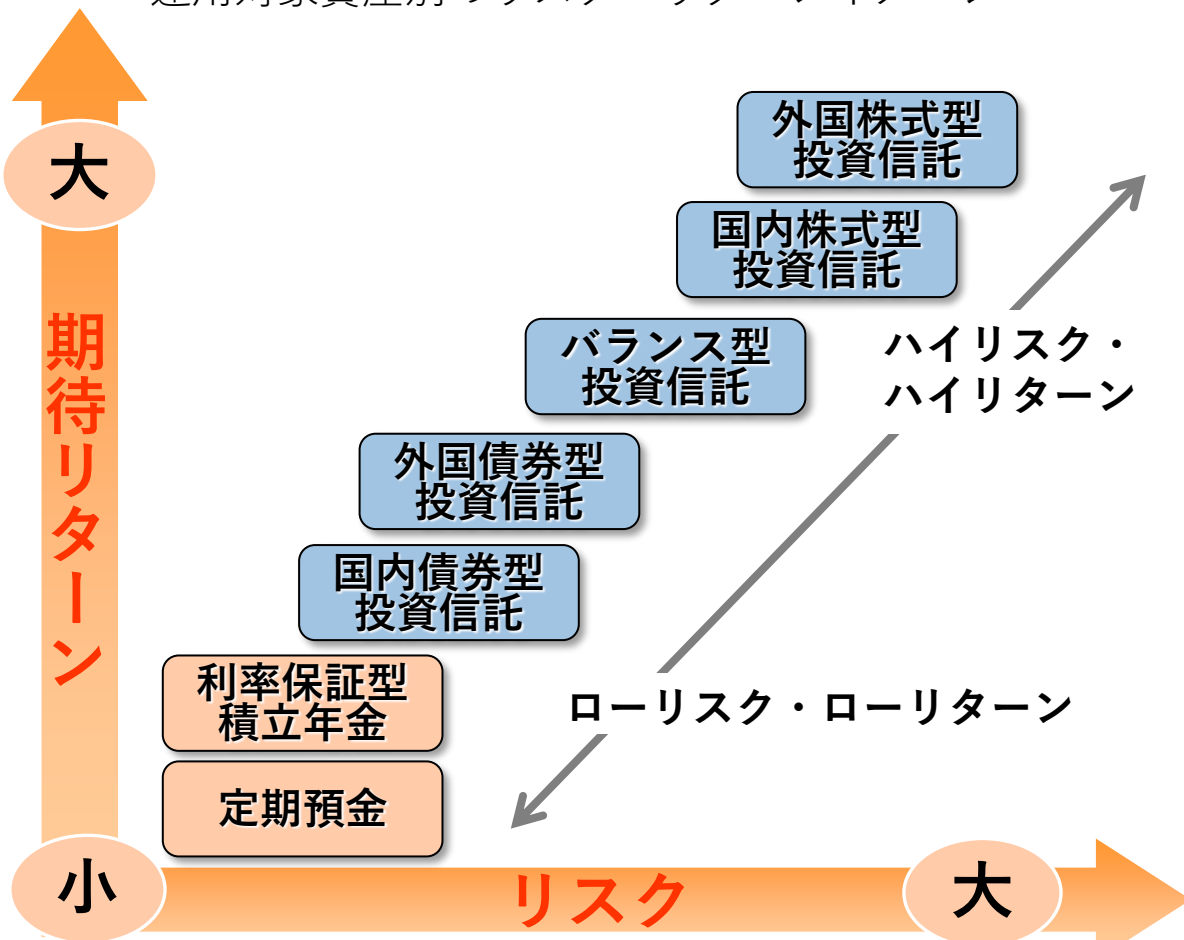
<イメージ>

この他にも「事務担当者勉強会の開催」や「法律改正の動向レポート」など、事務担当者様に各種情報提供を行います。

貴社専用の運用商品ラインアップが可能

安心の元本確保型商品に加え、投資信託では報酬の低いインデックスファンドと魅力的なアクティブファンドを取りそろえ、「単独型」として貴社専用の商品ラインアップを組成します。

<運用対象資産別のリスク・リターンイメージ>



※運用対象資産の位置関係はイメージであり、必ずこの通りになるとは限りません。

制度導入スケジュールイメージ

詳細な制度内容が確定した後は、4～5ヶ月程度で制度発足が可能です。

4ヶ月前

3ヶ月前

2ヶ月前

1ヶ月前

導入月

翌月

制度設計

規約作成・申請準備

教育実施・申込書回収

制度運営

制度コンサルティング

- ・制度概要の決定
- ・規程等の改定

詳細制度確定

事前相談

労使合意

規約申請

投資教育実施

規約承認

制度開始

初回抛出

運営管理費用のお見積り

運営管理業務に係る費用のお見積りは、前提条件（制度内容、加入者数、教育方法等）をお伺いした上で、住友生命より提示させていただきます。

なお、資産管理業務に係る費用のお見積りは、信託銀行が提示いたします。

【お問い合わせ先】



株式会社横浜銀行

本店確定抛出年金担当

〒220-8611

横浜市西区みなとみらい3-1-1

電話 045-225-1111（代表）

あなたの未来を強くする



住友生命保険相互会社

年金事業部 年金コンサルティング室

〒104-8430

東京都中央区八重洲2-2-1

電話 03-6664-8640

HP2022-0041